

SEA ICE SPRING



РЕГЕНЕРИРУЮЩАЯ УВЛАЖНЯЮЩАЯ ГИАЛУРОНОВАЯ
МАСКА С БЕТА-ГЛЮКАНОМ

SEA ICE SPRING



СЕРИЯ КОСМЕТИЧЕСКИХ СРЕДСТВ ДЛЯ ГЛУБОКОГО ДЛИТЕЛЬНОГО УВЛАЖНЕНИЯ КОЖИ ЛЮБОГО ТИПА ОБЪЕДИНЯЕТ ПРЕПАРАТЫ ДЛЯ ИНТЕНСИВНОГО, РЕГУЛЯРНОГО И ЭКСПРЕСС УХОДА. ФОРМУЛЫ НА ОСНОВЕ ГИАЛУРОНОВОЙ КИСЛОТЫ И МОРСКИХ МИНЕРАЛОВ ОБЕСПЕЧИВАЮТ ОПТИМАЛЬНЫЙ УРОВЕНЬ ВЛАГИ, УСКОРЯЮТ ПРОЦЕССЫ ВОССТАНОВЛЕНИЯ, УСТРАНЯЮТ ОКСИДАТИВНЫЙ СТРЕСС, ЗАМЕДЛЯЮТ ПРОЦЕССЫ СТАРЕНИЯ.

РЕГЕНЕРИРУЮЩАЯ
УВЛАЖНЯЮЩАЯ
ГИАЛУРОНОВАЯ МАСКА
С БЕТА-ГЛЮКАНОМ



4515939K- 30 мл

УЛЬТРА-УВЛАЖНЯЮЩАЯ
СЫВОРОТКА С КОМПЛЕКСОМ
ГИАДЕРМ И МОРСКИМИ
МИНЕРАЛАМИ



4515120K – 45 мл

УЛЬТРА-УВЛАЖНЯЮЩИЙ
ПОДТЯГИВАЮЩИЙ КРЕМ С
КОМПЛЕКСОМ ГИАДЕРМ И
МОРСКИМИ МИНЕРАЛАМИ



4515933K - 110 г

НАБОР УВЛАЖНЯЮЩИХ
СРЕДСТВ "SEAICE SPRING" –
2 ШАГА



4515936K

НАБОР УВЛАЖНЯЮЩИХ
СРЕДСТВ "SEAICE SPRING" –
4 ШАГА



4515934K

РЕШЕНИЕ ПРОБЛЕМ



МАСКА ДЛЯ ЭКСПРЕСС-УХОДА ЗА КОЖЕЙ ЛЮБОГО ТИПА, ОКАЗЫВАЕТ ВЫРАЖЕННОЕ УВЛАЖНЯЮЩЕЕ, СМЯГЧАЮЩЕЕ И ВОССТАНАВЛИВАЮЩЕЕ ДЕЙСТВИЕ, СОЗДАЕТ НА КОЖЕ ОЩУЩЕНИЕ КОМФОРТА. СПОСОБСТВУЕТ ПОВЫШЕНИЮ УПРУГОСТИ И ТОНУСА, УЛУЧШАЕТ ЦВЕТ ЛИЦА И ВЫРАВНИВАЕТ ТОН, ПРИДАЕТ КОЖЕ НЕОБЫЧАЙНУЮ ГЛАДКОСТЬ И МЯГКОСТЬ.



НЕДОСТАТОК ВЛАГИ,
ДИСКОМФОРТНЫЕ
ОЩУЩЕНИЯ,
«СТРЕССОВАЯ» КОЖА



МОРЩИНЫ,
СНИЖЕННЫЙ ТОНУС
КОЖИ, «ЛИНИИ
ОБЕЗВОЖЕННОСТИ»



БЫСТРОЕ
ВОССТАНОВЛЕНИЕ ПОСЛЕ
ВОЗДЕЙСТВИЯ ВНЕШНИХ
ФАКТОРОВ (СОЛНЦЕ,
ВЕТЕР, ХОЛОД).



СУХАЯ, ТОНКАЯ,
РАЗДРАЖЕННАЯ
КОЖА



ПРОФИЛАКТИКА
ПРЕЖДЕВРЕМЕННОГО
СТАРЕНИЯ

АКТИВНЫЕ КОМПОНЕНТЫ



ЭКСТРАКТ ЗЕЛЕННОГО ЧАЯ

Противовоспалительное д-е, тонизация, укрепление сосудов. Антиоксидант.



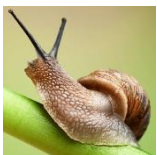
БЕТА ГЛЮКАН

Антиоксидант, участие в синтезе коллагена. Повышение эластичности и плотности кожи.



ЭКСТРАКТ СОЛОДКИ

Успокаивающее д-е, укрепление сосудов, устранение красноты, уменьшение пигментации, регенерация.



МУЦИН

Увлажнение, питание, Тонизация, стимуляция обновления и восстановления, защита.



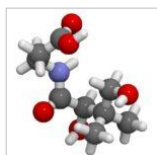
ЭКСТРАКТ ЦЕНТЕЛЛЫ АЗИАТСКОЙ

Регенерация, антиоксидант, укрепление сосудов, устранение красноты, тонизация.



ЭКСТРАКТ РОМАШКИ

Успокаивающее, увлажняющее, противовоспалительное д-е, стимуляция регенерации.



ПАНТЕНОЛ

Противовоспалительное д-е, стимуляция регенерации, устранение раздражения.



ГИАЛУРОНАТ НАТРИЯ

Увлажнение, защита от потери влаги, стимуляция регенерации, легкое подтягивающее д-е.



ЭКСТРАКТ ГОРЦА ОСТРОКОНЕЧНОГО

Антиоксидант, стимуляция регенерации, противовоспалительное д-е, детоксикация, укрепление сосудов, устранение красноты.



ЭКСТРАКТ ШЛЕМНИКА

Тонизация, восстановление, защита, укрепление сосудов, устранение красноты.



ЭКСТРАКТ РОЗМАРИНА

Тонизация. Противовоспалительное и антибактериальное д-е. Антиоксидант.

РЕГЕНЕРИРУЮЩАЯ УВЛАЖНЯЮЩАЯ ГИАЛУРОНОВАЯ МАСКА С БЕТА-ГЛЮКАНОМ "SEA ICE SPRING"



4515939K- 30 мл

ОКАЗЫВАЕТ ВЫРАЖЕННОЕ УВЛАЖНЯЮЩЕЕ,
СМЯГЧАЮЩЕЕ И ВОССТАНАВЛИВАЮЩЕЕ ДЕЙСТВИЕ,
СОЗДАЕТ НА КОЖЕ ОЩУЩЕНИЕ КОМФОРТА.
СПОСОБСТВУЕТ СОКРАЩЕНИЮ ПРИЗНАКОВ
РАЗДРАЖЕНИЯ, ЗАЩИЩАЕТ ОТ ОКСИДАТИВНОГО
СТРЕССА.

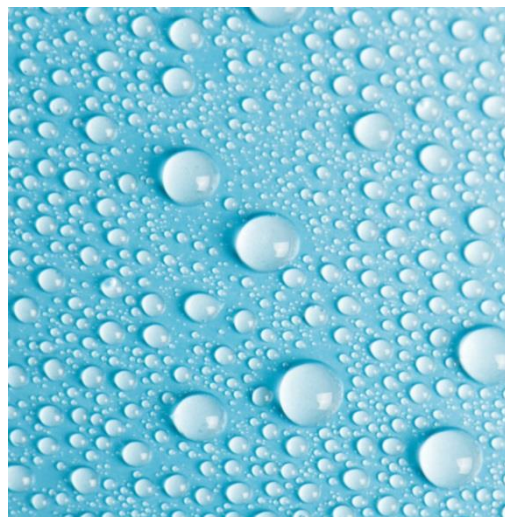
ПОКАЗАНИЯ

- Для всех типов кожи, включая чувствительную
- Недостаток влаги, дискомфортные ощущения, «стрессовая» кожа
- Особенно рекомендуется для сухой, тонкой, раздраженной кожи
- Морщины, сниженный тонус кожи
- Профилактика преждевременного старения
- Для быстрого восстановления комфорта после воздействия внешних повреждающих факторов

	БЕТА – ГЛЮКАН		МУЦИН		ПАНТЕНОЛ
	ЦЕНТЕЛЛА АЗИАТСКАЯ		РОМАШКА		ГОРЕЦ ОСТРОКОНЕЧНЫЙ
	ШЛЕМНИК БАЙКАЛЬСКИЙ		СОЛОДКА		ЗЕЛЕНый ЧАЙ
	РОЗМАРИН		ГИАЛУРОНАТ НАТРИЯ		

! ПРЕИМУЩЕСТВА:

- Для любого возраста и типа кожи. Быстрое действие и видимый результат
- Комфортное использование и удобная упаковка.
- Гигиенично: каждая маска упакована в саше
- Можно использовать в любом удобном месте.
- Сочетаемость с другими косметологическими процедурами (аппаратные методики, массаж и проч.)



РЕЗУЛЬТАТ

- **ВИДИМЫЙ РЕЗУЛЬТАТ** ПОСЛЕ ИСПОЛЬЗОВАНИЯ: ЛИЦО ВЫГЛЯДИТ «НАПОЛНЕННЫМ» И ОТДОХНУВШИМ.
- **УВЛАЖНЕНИЕ**, СОКРАЩЕНИЕ ТОНКИХ «**ЛИНИЙ ОБЕЗВОЖЕННОСТИ**»
- УСТРАНЕНИЕ ПРИЗНАКОВ УСТАЛОСТИ И СТРЕССА.
- УЛУЧШЕНИЕ **ЦВЕТА ЛИЦА**.
- ПОВЫШЕНИЕ **ТОНУСА** И УПРУГОСТИ КОЖИ.
- **УСТРАНЕНИЕ ДИСКОМФОРТА**, СУХОСТИ, КРАСНОТЫ.
- ПРИ РЕГУЛЯРНОМ ПРИМЕНЕНИИ СОКРАЩАЮТСЯ МЕЛКИЕ МОРЩИНКИ.

