

# GÉZATONE



АППАРАТ ОК 018 BIO SONIC  
RF ЛИФТИНГ  
ХРОМОТЕРАПИЯ



# 01

## RF ЛИФТИНГ

Целенаправленный прогрев глубоких слоев кожи до температуры, стимулирующей выработку коллагена

# 02

## ХРОМОТЕРАПИЯ

Хромотерапия красного спектра 628-780 нм. Волны наиболее глубоко проникают в кожу.



## ПОКАЗАНИЯ



ИЗМЕНЕНИЕ ОВАЛА  
ЛИЦА, ПТОЗ  
ПИГМЕНТАЦИЯ



МОРЩИНЫ В ОБЛАСТИ  
НОСОГУБНОГО  
ТРЕУГОЛЬНИКА



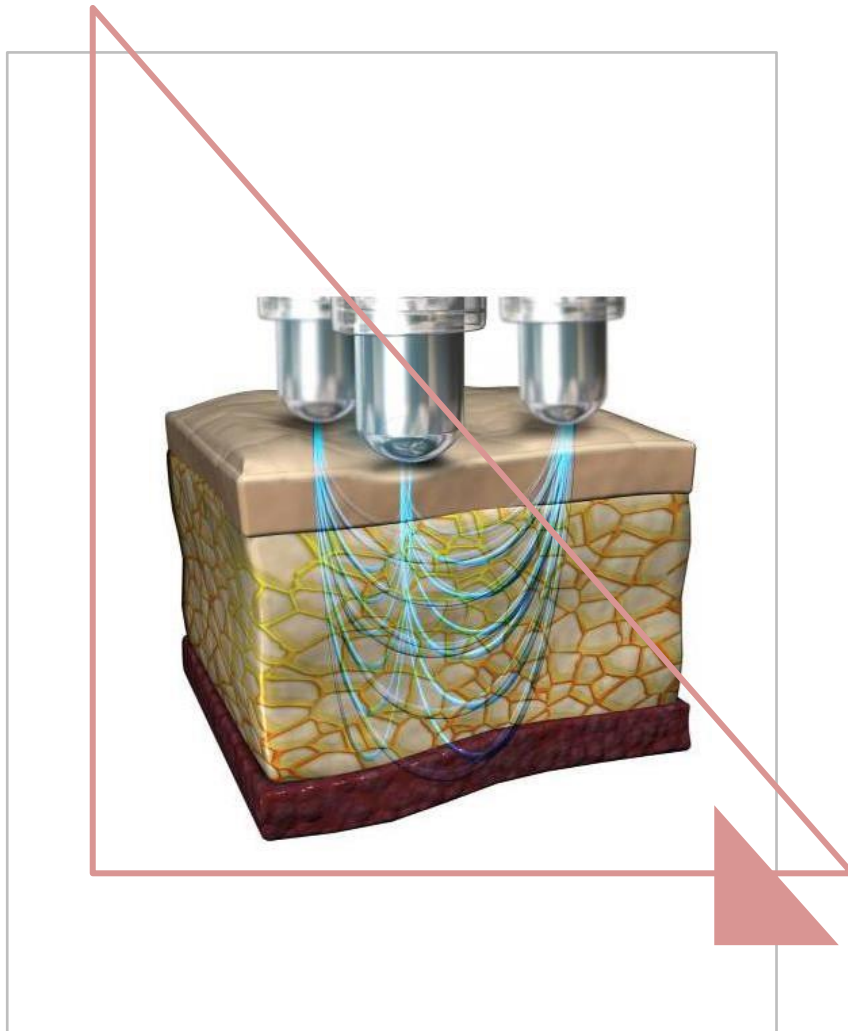
МОРЩИНЫ ВОКРУГ  
ГЛАЗ  
«ГУСИНЫЕ ЛАПКИ»



ВОЗРАСТНЫЕ  
ИЗМЕНЕНИЯ КОЖИ  
ШЕИ И ДЕКОЛЬТЕ



КОРРЕКЦИЯ ФИГУРЫ  
РАСТЯЖКИ  
РУБЦЫ



## МЕТОД RF ЛИФТИНГА

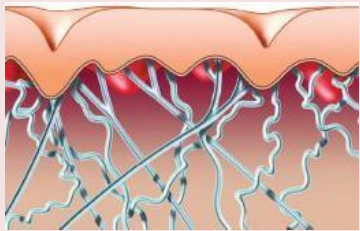
ХАРАКТЕРИСТИКИ

### ВОЗДЕЙСТВИЕ ВОЛНАМИ РАДИОЧАСТОТНОГО ДИАПАЗОНА

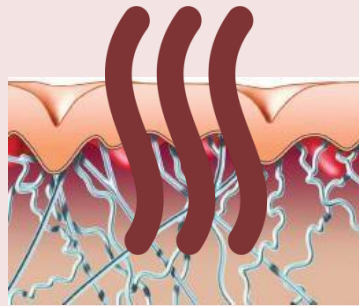
ЦЕЛЕНАПРАВЛЕННЫЙ ПРОГРЕВ ГЛУБОКИХ СЛОЕВ КОЖИ ДО НЕОБХОДИМОЙ ТЕМПЕРАТУРЫ, СТИМУЛИРУЮЩЕЙ ВЫРАБОТКУ КОЛЛАГЕНА.

- КОЛЛАГЕННЫЕ ВОЛОКНА ОБРЕТАЮТ ПЕРВОНАЧАЛЬНУЮ **УПРУГОСТЬ** И СЖИМАЮТСЯ
- АКТИВИЗИРУЕТСЯ РАБОТА ФИБРОБЛАСТОВ, КОТОРЫЕ ВЫРАБАТЫВАЮТ **МОЛОДОЙ КОЛЛАГЕН**, ФОРМИРУЮЩИЙ **НОВЫЙ ПОДДЕРЖИВАЮЩИЙ КАРКАС** КОЖИ
- ВОССТАНАВЛИВАЕТСЯ РАБОТА ФИБРОКЛАСТОВ, КОТОРЫЕ НАЧИНАЮТ АКТИВНО РАЗРУШАТЬ И УТИЛИЗИРОВАТЬ ПОВРЕЖДЕННЫЕ ВОЛОКНА СТАРОГО КОЛЛАГЕНА И ЭЛАСТИНА, ОСВОБОЖДАЯ МЕСТО ДЛЯ НОВОГО.

## МЕТОД RF ЛИФТИНГА



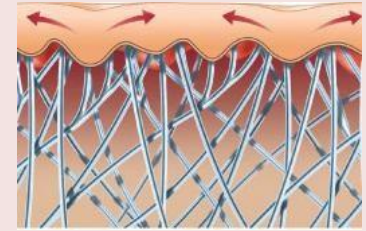
ДО ТЕРАПИИ



ВО ВРЕМЯ ТЕРАПИИ



СРАЗУ ПОСЛЕ ТЕРАПИИ



ЧЕРЕЗ НЕСКОЛЬКО НЕДЕЛЬ



СНИЖЕНИЕ ОБРАЗОВАНИЯ КОЛЛАГЕНА, СНИЖЕНИЕ ЕГО КОЛИЧЕСТВА И КАЧЕСТВА ОСЛАБЛЯЕТ СТРУКТУРНЫЙ КАРКАС КОЖИ.



КОЛЛАГЕННОВЫЕ ВОЛОКНА ОБРЕТАЮТ ПЕРВОНАЧАЛЬНУЮ УПРУГОСТЬ И СЖИМАЮТСЯ



ФИЗИОЛОГИЧЕСКИЙ СИГНАЛ ПОБУЖДАЕТ ФИБРОБЛАСТЫ К СИНТЕЗУ НОВОГО КОЛЛАГЕНА



ФОРМИРОВАНИЕ НОВОГО ПОДДЕРЖИВАЮЩЕГО КАРКАСА КОЖИ, ЛИФТИНГ, СОКРАЩЕНИЕ МОРЩИН.



## МЕТОД ХРОМОТЕРАПИИ

ХАРАКТЕРИСТИКИ

### ВОЗДЕЙСТВИЕ КРАСНЫМ ЦВЕТОМ 628-780 нм

КРАСНЫЙ ЦВЕТ ПРОНИКАЕТ В ТКАНИ НА ГЛУБИНУ 25 мм,  
ПОГЛОЩАЯСЬ В ЭПИДЕРМИСЕ И ДЕРМЕ.

- РАСШИРЕНИЕ СОСУДОВ, УВЕЛИЧЕНИЕ СКОРОСТИ КРОВОТОКА.
- СТИМУЛЯЦИЯ МЕСТНОГО ИММУНИТЕТА.
- СТИМУЛЯЦИЯ ПРОЦЕССОВ СИНТЕЗА КОЛЛАГЕНА И ОБРАЗОВАНИЯ НОВЫХ СОСУДОВ.
- СТИМУЛЯЦИЯ МЕТАБОЛИЧЕСКИХ ПРОЦЕССОВ.
- СТИМУЛЯЦИЯ РЕГЕНЕРАЦИИ И РЕПАРАЦИИ.
- КРАСНЫЙ ЦВЕТ СПОСОБСТВУЕТ ВЫРАБОТКЕ NMF, ЧТО ПОВЫШАЕТ УРОВЕНЬ УВЛАЖНЕННОСТИ КОЖИ.
- ПОВЫШЕНИЕ ТОНУСА КОЖИ И СУЖЕНИЕ ПОР.

## ВНЕШНИЙ ВИД АППАРАТА

ИНДИКАТОР ИНТЕНСИВНОСТИ



КНОПКА УМЕНЬШЕНИЯ  
ИНТЕНСИВНОСТИ

КНОПКА ПОВЫШЕНИЯ  
ИНТЕНСИВНОСТИ

КНОПКА  
СТАРТ / ПАУЗА



RF МАНИПУЛА  
ДЛЯ ТЕЛА

RF МАНИПУЛА  
ДЛЯ ЛИЦА



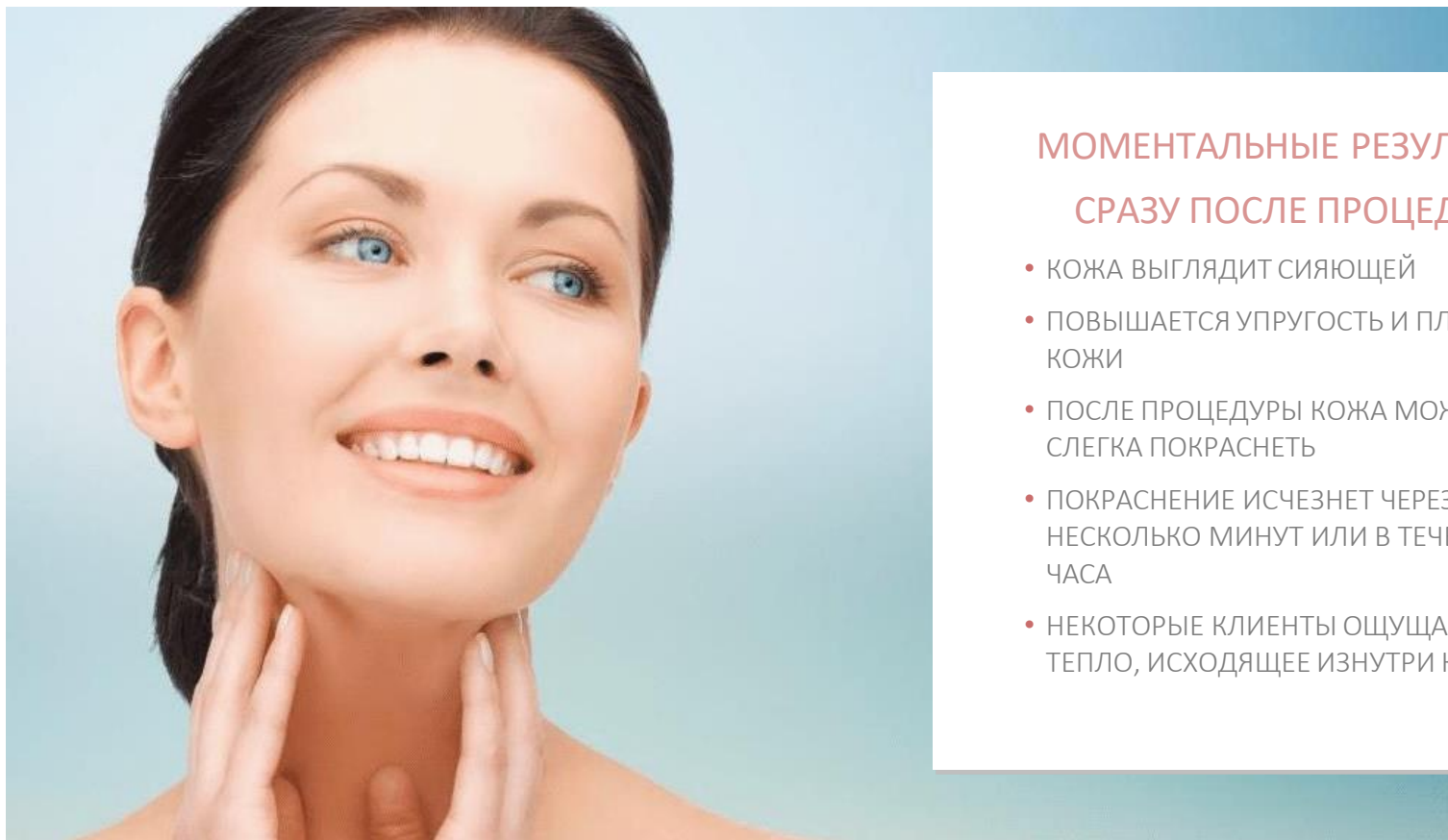
РАЗЪЕМ ДЛЯ  
МАНИПУЛЫ

РАЗЪЕМ ДЛЯ СЕТИ

КНОПКА  
ВКЛЮЧЕНИЯ

## РЕЗУЛЬТАТЫ

ПРОЦЕДУРА БЕЗБОЛЕЗНЕННА И КОМФОРТНА  
ВОЗНИКНЕТ ПРИЯТНОЕ ОЩУЩЕНИЕ ТЕПЛА ПОД КОЖЕЙ



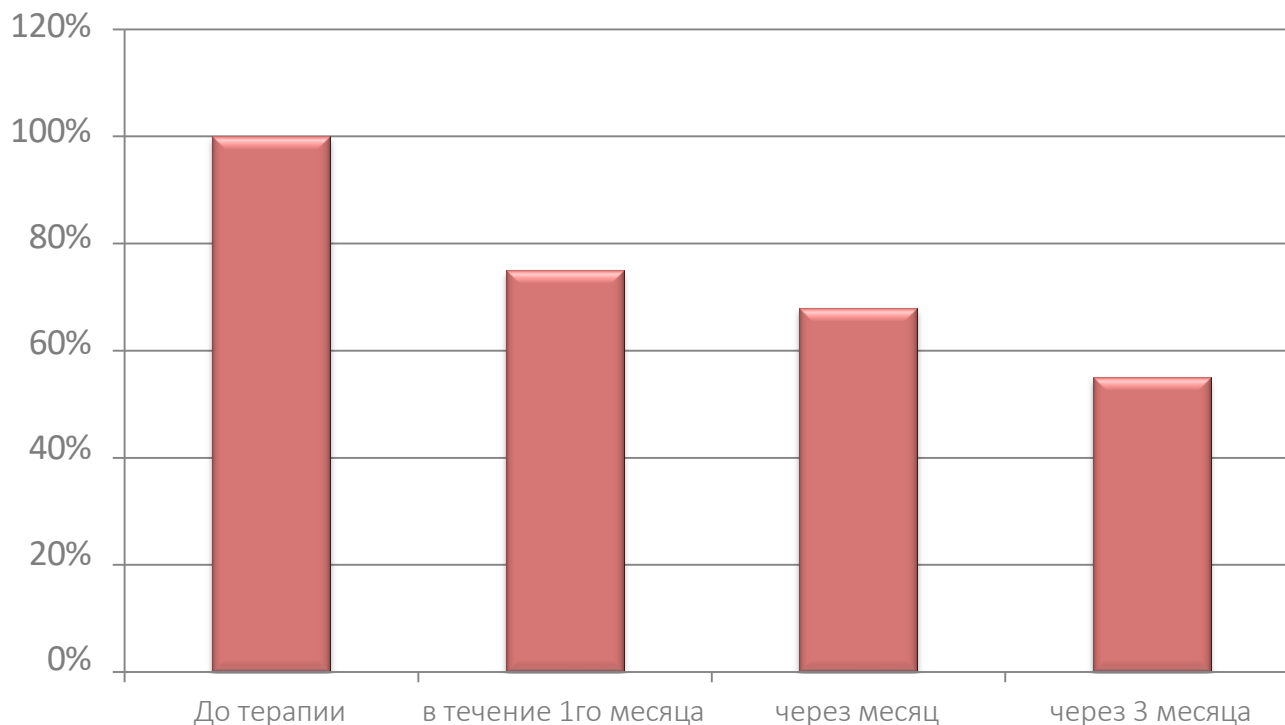
### МОМЕНТАЛЬНЫЕ РЕЗУЛЬТАТЫ СРАЗУ ПОСЛЕ ПРОЦЕДУРЫ

- КОЖА ВЫГЛЯДИТ СИЯЮЩЕЙ
- ПОВЫШАЕТСЯ УПРУГОСТЬ И ПЛОТНОСТЬ КОЖИ
- ПОСЛЕ ПРОЦЕДУРЫ КОЖА МОЖЕТ СЛЕГКА ПОКРАСНЕТЬ
- ПОКРАСНЕНИЕ ИСЧЕЗНЕТ ЧЕРЕЗ НЕСКОЛЬКО МИНУТ ИЛИ В ТЕЧЕНИЕ ЧАСА
- НЕКОТОРЫЕ КЛИЕНТЫ ОЩУЩАЮТ ТЕПЛО, ИСХОДЯЩЕЕ ИЗНУТРИ КОЖИ

## RF ЛИФТИНГ

СТИМУЛЯЦИЯ СИНТЕЗА КОЛЛАГЕНА  
ПРИВОДИТ К УМЕНЬШЕНИЮ ГЛУБИНЫ МОРЩИН

УМЕНЬШЕНИЕ ГЛУБИНЫ МОРЩИН ДО – 45%



## РЕЗУЛЬТАТЫ

ПРОЦЕДУРА БЕЗБОЛЕЗНЕННА И КОМФОРТНА  
ВОЗНИКНЕТ ПРИЯТНОЕ ОЩУЩЕНИЕ ТЕПЛА ПОД КОЖЕЙ



### ПРОЛОНГИРОВАННЫЕ РЕЗУЛЬТАТЫ

- СОСТОЯНИЕ КОЖИ БУДЕТ УЛУЧШАТЬСЯ В ТЕЧЕНИЕ СЛЕДУЮЩИХ МЕСЯЦЕВ ПОСЛЕ ТЕРАПИИ, ЗА СЧЕТ ФОРМИРОВАНИЯ МОЛОДОГО КОЛЛАГЕНА
- ЛИФТИНГ, ПОДТЯЖКА И УКРЕПЛЕНИЕ КОЖИ ЛИЦА, ТЕЛА, ШЕИ И ДЕКОЛЬТЕ
- РАЗГЛАЖИВАНИЕ МОРЩИН, ВЫРАВНИВАНИЕ КОЖНОГО РЕЛЬЕФА
- ПОВЫШЕНИЕ УПРУГОСТИ И ЭЛАСТИЧНОСТИ КОЖИ
- КОРРЕКЦИЯ ОВАЛА ЛИЦА
- УСТРАНЕНИЕ ДЕФЕКТОВ ПОСТАКНЕ
- КОРРЕКЦИЯ ФИГУРЫ, КОРРЕКЦИЯ СТРИЙ

# GÉZATONE



АППАРАТ ОК 018 BIO SONIC  
RF ЛИФТИНГ ХРОМОТЕРАПИЯ



## ПРЕИМУЩЕСТВА

- ДЛЯ ЛЮБОГО ТИПА КОЖИ
- ДЛЯ ЛИЦА И ТЕЛА (2 ВИДА МАНИПУЛ)
- БЕЗОПАСНОЕ ИСПОЛЬЗОВАНИЕ
- БЕЗ РЕАБИЛИТАЦИОННОГО ПЕРИОДА, НЕ ТРЕБУЕТ СПЕЦИАЛЬНОЙ ПОДГОТОВКИ
- БЕЗБОЛЕЗНЕННОСТЬ, ОЩУЩАЕТСЯ ТОЛЬКО ТЕПЛО
- ЕСТЕСТВЕННАЯ СТИМУЛЯЦИЯ СИНТЕЗА КОЛЛАГЕНА
- НЕМЕДЛЕННЫЕ И ПРОЛОНГИРОВАННЫЕ РЕЗУЛЬТАТЫ
- ПОЛНОСТЬЮ КОНТРОЛИРУЕМАЯ ПРОЦЕДУРА
- КОМПАКТНЫЙ АППАРАТ, ЗАНИМАЕТ МАЛО МЕСТА В КАБИНЕТЕ.

## ПРОТИВОПОКАЗАНИЯ



- Онкологические заболевания
- Хронические заболевания в стадии декомпенсации: печеночная, почечная или дыхательная недостаточность
- Системные заболевания соединительной ткани (склеродермия, системная красная волчанка и др.)
- Сердечно-сосудистые заболевания в стадии декомпенсации, гипертоническая болезнь. Наличие кардиостимулятора или иных электронных имплантатов.
- Иммуносупрессивные заболевания. Прием иммуносупрессивных препаратов
- Беременность, период лактации.
- При наличии «свежих» ран, повреждений, ожогов, а также силиконовых имплантов и не рассасывающихся филлеров в месте обработки.
- Металлические конструкции в зоне воздействия: «Золотые» нити, стоматологические импланты и брекеты.
- Дерматиты, дерматозы различной этиологии в стадии обострения, аллергические реакции на момент проведения процедуры.
- Акне в стадии обострения
- Купероз, телеангиоэктазии
- После пластических операций воздействие возможно только после полной стабилизации мягких тканей (около 6 месяцев)
- Инфекционные заболевания, острые заболевания (в т. ч. грипп, ОРВИ), повышенная температура тела.

# GÉZATONE



 **SMARTBUY**  
профессиональная косметика • оборудование • мебель



МОСКВА 7 (495) 565-38-74, РЕГИОНЫ 8 (800) 775-82-76  
(звонок бесплатный)



[www.smartbuy.ru](http://www.smartbuy.ru)