

МОДЕЛИРУЮЩИЙ УХОД
ДЛЯ ВСЕХ ТИПОВ КОЖИ



СЕРИЯ АЛЬГИНАТНЫЕ МАСКИ



ТРЁХКОМПОНЕНТНАЯ АЛЬГИНАТНАЯ РЕГУЛИРУЮЩАЯ СЕРЕБРЯНАЯ МАСКА



Против несовершенств и блеска для жирной и смешанной кожи

СЕРИЯ АЛЬГИНАТНАЯ МАСКИ

МОДЕЛИРУЮЩИЙ УХОД ДЛЯ ВСЕХ ТИПОВ КОЖИ



АССОРТИМЕНТ

В СЕРИЮ ВХОДЯТ 3 ВИДА МАСОК ОСНОВЕ АЛЬГИНАТОВ, РАСТИТЕЛЬНЫХ ЭКСТРАКТОВ, ПЕПТИДОВ И ГИАЛУРОНОВОЙ КИСЛОТЫ ДЛЯ КОРРЕКЦИИ ЭСТЕТИЧЕСКИХ НЕДОСТАТКОВ И ЗАМЕДЛЕНИЯ ПРОЦЕССОВ СТАРЕНИЯ. ЗА СЧЕТ ИСПОЛЬЗОВАНИЯ СПЕЦИАЛЬНЫХ ПЛАСТИН, КОТОРЫЕ ПРЕДОТВРАЩАЮТ ИСПАРЕНИЕ И ОБЕСПЕЧИВАЮТ МАКСИМАЛЬНОЕ ПРОНИКНОВЕНИЕ АКТИВНЫХ КОМПОНЕНТОВ АЛЬГИНАТНОГО ГЕЛЯ, МАСКИ ОКАЗЫВАЮТ ВЫРАЖЕННОЕ ДЕЙСТВИЕ НА КОЖУ.

ТРЕХКОМПОНЕНТНАЯ АЛЬГИНАТНАЯ ОМОЛАЖИВАЮЩАЯ МАСКА С ТАУРИНОМ



4515949K – 10 штук

ТРЕХКОМПОНЕНТНАЯ АЛЬГИНАТНАЯ ЛИФТИНГОВАЯ ЗОЛОТАЯ МАСКА



4515930K – 10 штук

ТРЕХКОМПОНЕНТНАЯ АЛЬГИНАТНАЯ РЕГУЛИРУЮЩАЯ СЕРЕБРЯНАЯ МАСКА



4515948K – 10 штук

СЕРИЯ АЛЬГИНАТНАЯ МАСКИ

ТРЁХКОМПОНЕНТНАЯ АЛЬГИНАТНАЯ РЕГУЛИРУЮЩАЯ СЕРЕБРЯНАЯ МАСКА



ПОКАЗАНИЯ

ФОРМУЛА ПРЕПАРАТА ПОМОГАЕТ СОКРАТИТЬ РАСШИРЕННЫЕ ПОРЫ, РЕГУЛИРУЕТ ПРОДУКЦИЮ КОЖНОГО САЛА И ПОВЫШАЕТ ТОНУС КОЖИ. ОКАЗЫВАЕТ ПРОФИЛАКТИЧЕСКОЕ ДЕЙСТВИЕ И ПРЕДУПРЕЖДАЕТ ВОСПАЛЕНИЕ, СПОСОБСТВУЕТ СОХРАНЕНИЮ МАТОВОСТИ. МАСКА РЕКОМЕНДУЕТСЯ ДЛЯ УХОДА ЗА СМЕШАННЫМ И ЖИРНЫМ ТИПОМ КОЖИ. СИНЕРГИЯ ИНГРЕДИЕНТОВ ВОССТАНАВЛИВАЕТ БАЛАНС И РЕГУЛИРУЕТ САЛООТДЕЛЕНИЕ, ОДНОВРЕМЕННО ГИДРАТИРУЕТ И ПОДТЯГИВАЕТ, ЗАМЕДЛЯЕТ ПРОЦЕССЫ УВЯДАНИЯ.



ГИПЕРПРОДУКЦИЯ
СЕБУМА,
САЛЬНЫЙ БЛЕСК,
СТРЕССОВАЯ КОЖА



НЕРАВНОМЕРНЫЙ ЦВЕТ
ЛИЦА, РАСШИРЕННЫЕ И
ЗАГРЯЗНЕННЫЕ ПОРЫ



СКЛОННОСТЬ К
ПОЯВЛЕНИЮ
ВОСПАЛЕННЫХ
ЭЛЕМЕНТОВ



НЕДОСТАТОЧНАЯ
ГИДРАТАЦИЯ В СОЧЕТАНИИ
С ПОВЫШЕННЫМ
САЛООТДЕЛЕНИЕМ

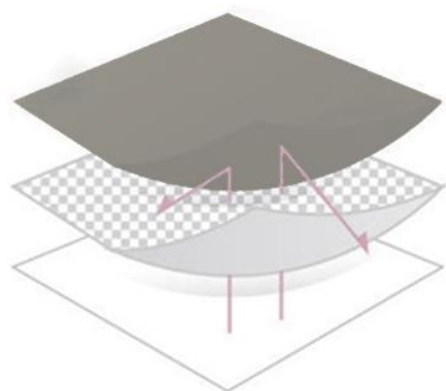


ПРОФИЛАКТИКА
ПРЕЖДЕВРЕМЕННОГО
УВЯДАНИЯ.

МЕХАНИЗМ ДЕЙСТВИЯ

.....

ДЕЙСТВИЕ МАСКИ ИЗ 2Х ФАЗ - АЛЬГИНАТНОГО ГЕЛЯ И ПОРОШКА, УСИЛИВАЮТ ОККЛЮЗИОННЫЕ ФОЛЬГИРОВАННЫЕ ПЛАСТИНЫ.

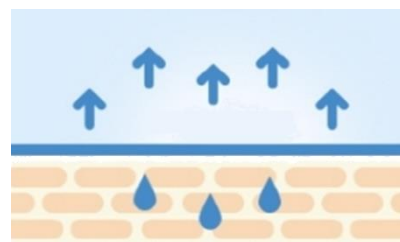


СЛОЙ С СЕРЕБРЯНЫМ
НАПЫЛЕНИЕМ

МАТРИКС (ОСНОВА)

СЛОЙ АЛЬГИНАТА

- СЕРЕБРЯНЫЕ ПЛАСТИНЫ СОЗДАЮТ НА ПОВЕРХНОСТИ КОЖИ **ЭФФЕКТ ПАРНИКА**, КОТОРЫЙ УСИЛИВАЕТ ПРОНИКНОВЕНИЕ АКТИВНЫХ КОМПОНЕНТОВ.
- СТРУКТУРА ПЛАСТИН **ПРЕДОТВРАЩАЕТ ПОТЕРЮ ВЛАГИ** И ИСПАРЕНИЮ АКТИВНЫХ КОМПОНЕНТОВ АЛЬГИНАТНОЙ МАСКИ.
- ОККЛЮЗИОННЫЕ ФОЛЬГИРОВАННЫЕ ПЛАСТИНЫ УСИЛИВАЮТ **УРОВЕНЬ ГИДРАТАЦИИ** И ПРЕДУПРЕЖДАЮТ ПОДСЫХАНИЕ АЛЬГИНАТНОЙ БАЗЫ. ТАКЖЕ, ИСПОЛЬЗОВАНИЕ ПЛАСТИНОК **ИНТЕНСИФИЦИРУЕТ ЛИФТИНГ-ЭФФЕКТ МАСКИ**.



ОБЫЧНАЯ МАСКА



ТРЕХКОМПОНЕНТНАЯ
МАСКА



БЛОКИРОВКА ИСПАРЕНИЯ АКТИВНЫХ КОМПОНЕНТОВ



МАКСИМАЛЬНОЕ УВЛАЖНЕНИЕ НА ДЛИТЕЛЬНОЕ ВРЕМЯ



ВИДИМЫЙ РЕЗУЛЬТАТ: СВЕЖИЙ, ОТДОХНУВШИЙ ВИД, СВЕЖИЙ ЦВЕТ ЛИЦА. КОЖА МАТОВАЯ, УВЛАЖНЕННАЯ И УПРУГАЯ.

СЕРИЯ АЛЬГИНАТНАЯ МАСКИ

ТРЕХКОМПОНЕНТНАЯ АЛЬГИНАТНАЯ РЕГУЛИРУЮЩАЯ СЕРЕБРЯНАЯ МАСКА



АКТИВНЫЕ КОМПОНЕНТЫ

.....



ЗЕЛЕНый ЧАЙ

БИОЛОГИЧЕСКАЯ ЦЕННОСТЬ ЗЕЛЕНОГО ЧАЯ ОБУСЛОВЛЕНА ЕГО ХИМИЧЕСКИМ СОСТАВОМ.

ПОЛИФЕНОЛЫ ЗЕЛЕНОГО ЧАЯ ПОДАВЛЯЮТ ПАТОГЕНЕТИЧЕСКИЕ МЕХАНИЗМЫ ФОТОПОВРЕЖДЕНИЯ КОЖИ.
КАТЕХИНЫ ЧАЙНОГО ЛИСТА ПОВЫШАЮТ РЕЗИСТИВНОСТЬ СТЕНОК КРОВЕНОСНЫХ СОСУДОВ.
ТАНИНЫ ОБУСЛАВЛИВАЮТ ВЯЖУЩЕЕ ДЕЙСТВИЕ.



РЕМАНИЯ

ЭКСТРАКТ КОРНЯ РЕМАНИИ КЛЕЙКОЙ ОКАЗЫВАЕТ ПРОТИВОВОСПАЛИТЕЛЬНОЕ И УСПОКАИВАЮЩЕЕ ДЕЙСТВИЕ, СТИМУЛИРУЕТ МЕСТНЫЙ ИММУНИТЕТ, СНИЖАЕТ РИСК ВОЗНИКНОВЕНИЯ ВОСПАЛЕННЫХ ЭЛЕМЕНТОВ.

УСТРАНЯЕТ ОТЕЧНОСТЬ И ТОНИЗИРУЕТ, СТИМУЛИРУЕТ ДЕТОКСИКАЦИЮ.



АНТИОКСИДАНТНОЕ
ДЕЙСТВИЕ
ТОНИЗАЦИЯ



ПРОТИВОВОСПАЛИ-
ТЕЛЬНОЕ И
АНТИМИКРОБНОЕ
ДЕЙСТВИЕ



ЗАЩИТА
КАПИЛЛЯРОВ,
СТИМУЛЯЦИЯ
МИКРОЦИРКУЛЯЦИИ



СОКРАЩЕНИЕ
ЭРИТЕМЫ И
ОТЕКА, ДРЕНАЖ



ВЯЖУЩЕЕ
ДЕЙСТВИЕ,
СОКРАЩЕНИЕ
ПОР



ПРОТИВО-
ВОСПАЛИТЕЛЬНОЕ
ДЕЙСТВИЕ



СТИМУЛИРУЕТ
МЕСТНЫЙ
ИММУНИТЕТ



ДРЕНАЖ,
ДЕТОКСИКАЦИЯ



ТОНИЗАЦИЯ
КОЖИ



УСТРАНЕНИЕ
РАЗДРАЖЕНИЯ

СЕРИЯ АЛЬГИНАТНАЯ МАСКИ

ТРЕХКОМПОНЕНТНАЯ АЛЬГИНАТНАЯ РЕГУЛИРУЮЩАЯ СЕРЕБРЯНАЯ МАСКА



АКТИВНЫЕ КОМПОНЕНТЫ



АЛЬГИНАТЫ

Повышение уровня гидратации, моделирующее и подтягивающее действие.



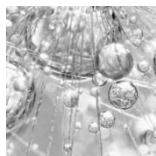
КОЛЛАГЕН

Увлажнение, повышение эластичности, регенерация, укрепление.



КОРА БЕЛОЙ ИВЫ

Очищающее, вяжущее и антимикробное действие, антиоксидант. Защита коллагена.



ГИАЛУРОНАТ НАТРИЯ

Увлажнение, повышение упругости и эластичности кожи. Легкий лифтинг.



ЛОНИЦЕРА ЯПОНСКАЯ

Успокаивающее действие, снижение воспаления, красноты. Укрепление защитных свойств.



ТОЛОКНЯНКА

Антиоксидант. Улучшение цвета лица, противовоспалительное д-е. Сокращение пигментации.



ГАМАМЕЛИС

Антиоксидантное, вяжущее, успокаивающее, очищающее и тонизирующее действие.



МУЦИН МЕДУЗЫ

Увлажнение, регенерация. успокаивающее д-е, защита, повышение эластичности.



РОМАШКА АПТЕЧНАЯ

Противовоспалительное и успокаивающее действие, увлажнение, регенерация.



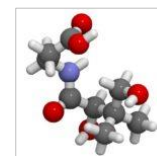
ПЕПТИДЫ ОВСА

Антиоксидант, защита коллагена и эластина. Укрепление сосудов, устранение эритемы.



ВИТАМИН E

Антиоксидант, укрепление эпидермального барьера, регенерация, защита.



БЕТАИН и ПАНТЕНОЛ

Смягчение, увлажнение, защита, успокаивающее д-е, стимуляция регенерации.

СЕРИЯ АЛЬГИНАТНАЯ МАСКИ

МОДЕЛИРУЮЩИЙ УХОД ДЛЯ ВСЕХ ТИПОВ КОЖИ



ТРЁХКОМПОНЕНТНАЯ АЛЬГИНАТНАЯ РЕГУЛИРУЮЩАЯ СЕРЕБРЯНАЯ МАСКА



4515948K – 10 штук

ИСПОЛЬЗОВАНИЕ КУРСОМ ПОЗВОЛИТ УЛУЧШИТЬ СОСТОЯНИЕ ЖИРНОЙ И СМЕШАННОЙ КОЖИ, СНИЗИТЬ ГИПЕРПРОДУКЦИЮ КОЖНОГО САЛА И УЛУЧШИТЬ ЦВЕТ ЛИЦА, А ТАКЖЕ ПРЕДОТВРАТИТЬ ПРЕЖДЕВРЕМЕННОЕ СТАРЕНИЕ КОЖИ.

Интенсивный курсовой уход:
10 – 12 сеансов, с частотой 3 раза в неделю.
Возможно использование «на выход».

КОМПЛЕКТ НА ОДНУ ПРОЦЕДУРУ ВКЛЮЧАЕТ:

1. АЛЬГИНАТНЫЙ ПОРОШОК С КОЛЛАГЕНОМ
2. ГЕЛЬ НА ОСНОВЕ АЛЬГИНАТОВ С ГИАЛУРОНАТОМ НАТРИЯ
3. ОККЛЮЗИОННЫЕ ПЛАСТИНЫ

АКТИВНЫЕ КОМПОНЕНТЫ ГЕЛЕВОЙ ФАЗЫ

	АЛЬГИНАТЫ		ГИАЛУРОНАТ НАТРИЯ		ЛОНИЦЕРА ЯПОНСКАЯ
	ЗЕЛЕНЬЙ ЧАЙ		РЕМАНИЯ		РОМАШКА АПТЕЧНАЯ
	ГАМАМЕЛИС		МУЦИН МЕДУЗЫ		БЕТАИН
	ПЕПТИДЫ ОВСА		ВИТАМИН Е		ПАНТЕНОЛ

АКТИВНЫЕ КОМПОНЕНТЫ ПОРОШКОВОЙ ФАЗЫ

	КОЛЛАГЕН		АЛЬГИНАТЫ		ЭКСТРАКТ КОРЫ ИВЫ
	ЭКСТРАКТ ТОЛОКНЯНИКИ	ДЛЯ УДОБСТВА ИСПОЛЬЗОВАНИЯ ПОРОШОК И ГЕЛЬ РАСФАСОВАНЫ В МОНО-ДОЗЫ НА ОДНО ПРИМЕНЕНИЕ.			

СЕРИЯ АЛЬГИНАТНАЯ МАСКИ

ТРЕХКОМПОНЕНТНАЯ АЛЬГИНАТНАЯ РЕГУЛИРУЮЩАЯ СЕРЕБРЯНАЯ МАСКА



РЕЗУЛЬТАТЫ*

.....



4515948K – 10 штук

ПОСЛЕ 1 СЕАНСА КОЖА СТАНОВИТСЯ БОЛЕЕ ГЛАДКОЙ, УВЛАЖНЕННОЙ И ПОДТЯНУТОЙ. КУРСОВОЕ ПРИМЕНЕНИЕ ПОЗВОЛЯЕТ ДОСТИГНУТЬ СТОЙКИХ ПОЛОЖИТЕЛЬНЫХ РЕЗУЛЬТАТОВ:

- КОЖНЫЕ ПОКРОВЫ **УВЛАЖНЕННЫЕ И МАТОВЫЕ**
- **СОКРАЩЕНИЕ РАСШИРЕННЫХ ПОР**, ЦВЕТ ЛИЦА РАВНОМЕРНЫЙ
- ПОВЫШЕНИЕ ЭЛАСТИЧНОСТИ И ТОНУСА. ЛЕГКИЙ ЛИФТИНГОВЫЙ ЭФФЕКТ.
- СНИЖЕНИЕ ГИПЕРПРОДУКЦИИ КОЖНОГО САЛА И ВОССТАНОВЛЕНИЕ КОМФОРТНЫХ ОЩУЩЕНИЙ.



СОКРАЩЕНИЕ
ВОСПАЛЕНИЯ
И КРАСНОТЫ



СОКРАЩЕНИЕ
ОТЕЧНОСТИ



ВОССТАНОВЛЕНИЕ
УРОВНЯ
ГИДРАТАЦИИ



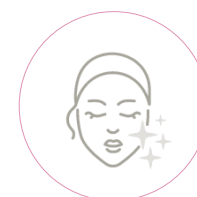
КОМФОРТНЫЕ
ОЩУЩЕНИЯ



СУЖЕНИЕ
РАСШИРЕННЫХ
ПОР



ПОВЫШЕНИЕ
ТОНУСА, УПРУГОСТИ,
ЭЛАСТИЧНОСТИ



УЛУЧШЕНИЕ
ЦВЕТА ЛИЦА
И ТОНА КОЖИ

**Длительность эффекта и степень выраженности зависят от исходного состояния кожи, персональных особенностей и возраста.*

