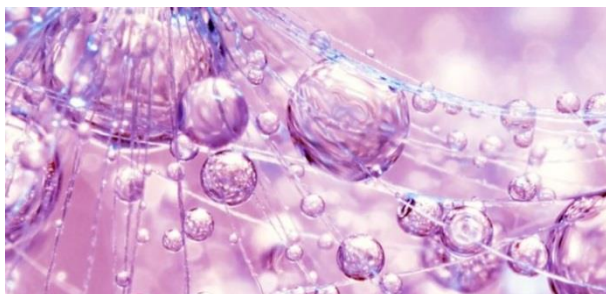


МОДЕЛИРУЮЩИЙ УХОД  
ДЛЯ ВСЕХ ТИПОВ КОЖИ

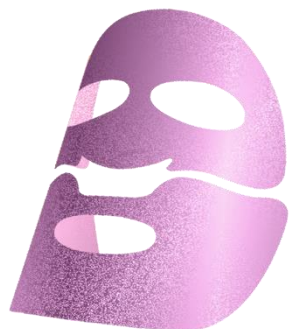


## СЕРИЯ ТРЁХКОМПОНЕНТНЫЕ МАСКИ

.....

### ТРЁХКОМПОНЕНТНАЯ ОМОЛАЖИВАЮЩАЯ МАСКА С ТАУРИНОМ

*Против всех признаков увядания*



# СЕРИЯ ТРЁХКОМПОНЕНТНЫЕ МАСКИ

МОДЕЛИРУЮЩИЙ УХОД ДЛЯ ВСЕХ ТИПОВ КОЖИ



## АССОРТИМЕНТ

.....

В СЕРИЮ ВХОДЯТ 3 ВИДА МАСОК ОСНОВЕ АЛЬГИНАТОВ, РАСТИТЕЛЬНЫХ ЭКСТРАКТОВ, ПЕПТИДОВ И ГИАЛУРОНОВОЙ КИСЛОТЫ ДЛЯ КОРРЕКЦИИ ЭСТЕТИЧЕСКИХ НЕДОСТАТКОВ И ЗАМЕДЛЕНИЯ ПРОЦЕССОВ СТАРЕНИЯ. ЗА СЧЕТ ИСПОЛЬЗОВАНИЯ СПЕЦИАЛЬНЫХ ПЛАСТИН, КОТОРЫЕ ПРЕДОТВРАЩАЮТ ИСПАРЕНИЕ И ОБЕСПЕЧИВАЮТ МАКСИМАЛЬНОЕ ПРОНИКНОВЕНИЕ АКТИВНЫХ КОМПОНЕНТОВ АЛЬГИНАТНОГО ГЕЛЯ, МАСКИ ОКАЗЫВАЮТ ВЫРАЖЕННОЕ ДЕЙСТВИЕ НА КОЖУ.

### ТРЕХКОМПОНЕНТНАЯ ОМОЛАЖИВАЮЩАЯ МАСКА С ТАУРИНОМ



4515949K – 10 штук

### ТРЕХКОМПОНЕНТНАЯ ЛИФТИНГОВАЯ ЗОЛОТАЯ МАСКА



4515930K – 10 штук

### ТРЕХКОМПОНЕНТНАЯ РЕГУЛИРУЮЩАЯ СЕРЕБРЯНАЯ МАСКА



4515948K – 10 штук

# СЕРИЯ ТРЁХКОМПОНЕНТНЫЕ МАСКИ

ТРЕХКОМПОНЕНТНАЯ ОМОЛАЖИВАЮЩАЯ МАСКА С ТАУРИНОМ



## ПОКАЗАНИЯ

\*\*\*\*\*

КОМБИНАЦИЯ АЛЬГИНАТОВ, АНТИОКСИДАНТОВ, КОЛЛАГЕНА, ГИАЛУРОНОВОЙ КИСЛОТЫ И РАСТИТЕЛЬНЫХ ЭКСТРАКТОВ ОКАЗЫВАЕТ КОМПЛЕКСНОЕ ДЕЙСТВИЕ, ПОМОГАЕТ ЗАМЕДЛИТЬ СТАРЕНИЕ И РЕШИТЬ ПРОБЛЕМЫ УВЯДАЮЩЕЙ КОЖИ.

МАСКА РЕКОМЕНДУЕТСЯ ДЛЯ ОМОЛАЖИВАЮЩЕГО И ПРОФИЛАКТИЧЕСКОГО ИНТЕНСИВНОГО УХОДА ЗА МОЛОДОЙ И ВОЗРАСТНОЙ КОЖЕЙ ВСЕХ ТИПОВ. В ОСОБЕННОСТИ, ПРИМЕНЕНИЕ МАСКИ ПОКАЗАНО ЛЮДЯМ, ПРОЖИВАЮЩИМ В МЕГАПОЛИСАХ И ИНДУСТРИАЛЬНЫХ ОБЛАСТЯХ С НЕБЛАГОПРИЯТНОЙ ЭКОЛОГИЕЙ.



СНИЖЕНИЕ ТОНУСА,  
ЭЛАСТИЧНОСТИ И  
УПРУГОСТИ КОЖНЫХ  
ПОКРОВОВ



ВОЗРАСТНЫЕ ИЗМЕНЕНИЯ,  
ПРИЗНАКИ ФОТОСТАРЕНИЯ,  
ЗАМЕДЛЕННАЯ  
РЕГЕНЕРАЦИЯ



ИЗМЕНЕНИЕ КОНТУРА  
ЛИЦА, ДРЯБЛОСТЬ  
КОЖНЫХ ПОКРОВОВ



НЕДОСТАТОЧНАЯ  
УВЛАЖНЕННОСТЬ,  
СНИЖЕНИЕ  
ВЛАГОУДЕРЖИВАЮЩЕЙ  
СПОСОБНОСТИ КОЖИ



УХУДШЕНИЕ ЦВЕТА ЛИЦА  
И НЕРАВНОМЕРНЫЙ ТОН  
КОЖИ, ТУСКЛАЯ,  
«УСТАВШАЯ» КОЖА

# СЕРИЯ ТРЁХКОМПОНЕНТНЫЕ МАСКИ

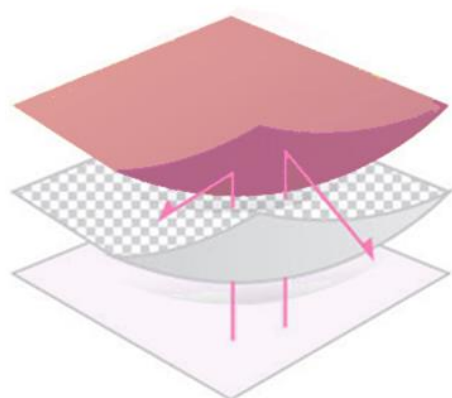
ТРЕХКОМПОНЕНТНАЯ ОМОЛАЖИВАЮЩАЯ МАСКА С ТАУРИНОМ



## МЕХАНИЗМ ДЕЙСТВИЯ

.....

ДЕЙСТВИЕ МАСКИ ИЗ 2Х ФАЗ - АЛЬГИНАТНОГО ГЕЛЯ И ПОРОШКА, УСИЛИВАЮТ ОККЛЮЗИОННЫЕ ФОЛЬГИРОВАННЫЕ ПЛАСТИНЫ.

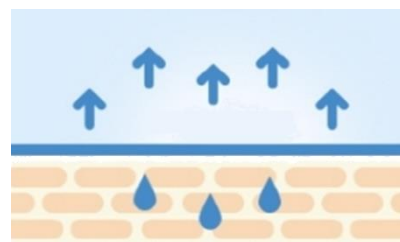


СЛОЙ С СИРЕНЕВЫМ  
НАПЫЛЕНИЕМ

МАТРИКС (ОСНОВА)

СЛОЙ АЛЬГИНАТА

- СИРЕНЕВЫЕ ПЛАСТИНЫ СОЗДАЮТ НА ПОВЕРХНОСТИ КОЖИ **ЭФФЕКТ ПАРНИКА**, КОТОРЫЙ УСИЛИВАЕТ ПРОНИКНОВЕНИЕ АКТИВНЫХ КОМПОНЕНТОВ.
- СТРУКТУРА ПЛАСТИН **ПРЕДОТВРАЩАЕТ ПОТЕРЮ ВЛАГИ** И ИСПАРЕНИЮ АКТИВНЫХ КОМПОНЕНТОВ АЛЬГИНАТНОЙ МАСКИ.
- ОККЛЮЗИОННЫЕ ФОЛЬГИРОВАННЫЕ ПЛАСТИНЫ УСИЛИВАЮТ **УРОВЕНЬ ГИДРАТАЦИИ** И ПРЕДУПРЕЖДАЮТ ПОДСЫХАНИЕ АЛЬГИНАТНОЙ БАЗЫ. ТАКЖЕ, ИСПОЛЬЗОВАНИЕ ПЛАСТИНОК **ИНТЕНСИФИЦИРУЕТ ЛИФТИНГ-ЭФФЕКТ МАСКИ**.



ОБЫЧНАЯ МАСКА



ТРЕХКОМПОНЕНТНАЯ  
МАСКА



БЛОКИРОВКА ИСПАРЕНИЯ АКТИВНЫХ КОМПОНЕНТОВ



МАКСИМАЛЬНОЕ УВЛАЖНЕНИЕ НА ДЛИТЕЛЬНОЕ ВРЕМЯ



ВИДИМЫЙ РЕЗУЛЬТАТ: СВЕЖИЙ, ОТДОХНУВШИЙ ВИД, СВЕЖИЙ ЦВЕТ ЛИЦА. КОЖА В ТОНУСЕ, УПРУГАЯ И ПОДТЯНУТАЯ.

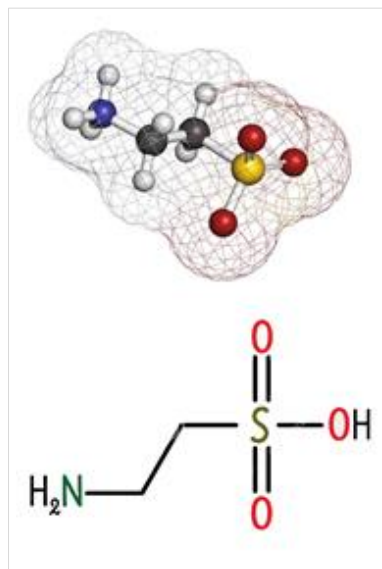
# СЕРИЯ ТРЁХКОМПОНЕНТНЫЕ МАСКИ

ТРЕХКОМПОНЕНТНАЯ ОМОЛАЖИВАЮЩАЯ МАСКА С ТАУРИНОМ



## АКТИВНЫЕ КОМПОНЕНТЫ

.....



### ТАУРИН

АМИНОКИСЛОТА, ОБЛАДАЮЩАЯ ШИРОКИМ СПЕКТРОМ БИОЛОГИЧЕСКИХ ФУНКЦИЙ. ПРИНИМАЕТ УЧАСТИЕ ВО МНОГИХ ПРОЦЕССАХ, ПРОТЕКАЮЩИХ В ОРГАНИЗМЕ.

В КОСМЕТОЛОГИИ ТАУРИН ПОЛУЧИЛ НАЗВАНИЕ «АМИНОКИСЛОТА МОЛОДОСТИ КОЖИ».



РЕГУЛИРУЕТ  
СОДЕРЖАНИЕ  
ВЛАГИ



АНТИОКСИДАНТНОЕ  
ДЕЙСТВИЕ И  
ДЕТОКСИКАЦИЯ



СТАБИЛИЗИРУЕТ  
КЛЕТОЧНЫЕ  
МЕМБРАНЫ



ПОДАВЛЯЕТ  
ГЛИКАЦИЮ  
КОЛЛАГЕНА



СОКРАЩЕНИЕ  
МОРЩИН И  
ПОДДЕРЖАНИЕ  
УПРУГОСТИ КОЖИ.



### РЕСВЕРАТРОЛ

АНТИОКСИДАНТ, ВЫДЕЛЕННЫЙ ИЗ КРАСНОГО ВИНОГРАДА, БОРЕТСЯ С ВОЗДЕЙСТВИЕМ «ФАКТОРОВ СТАРЕНИЯ» НА КОЖУ И ПОСЛЕДСТВИЯМИ ОКСИДАТИВНОГО СТРЕССА. ИНГИБИРУЕТ АКТИВНОСТЬ ЭЛАСАЗЫ, КОЛЛАГЕНАЗЫ И ГИАЛУРОНИДАЗЫ, КОТОРЫЕ, В УСЛОВИЯХ ОКСИДАТИВНОГО СТРЕССА ОБЛАДАЮТ ВЫСОКОЙ АКТИВНОСТЬЮ.



НЕЙТРАЛИЗУЕТ  
СВОБОДНЫЕ  
РАДИКАЛЫ



СТИМУЛИРУЕТ  
АКТИВНОСТЬ  
СИРТУИНОВ



ЗАЩИЩАЕТ  
КОЛЛАГЕН,  
ЭЛАСТИН ОТ  
РАЗРУШЕНИЯ



ОБЛАДАЕТ ПРОТИВО-  
ВОСПАЛИТЕЛЬНОЙ  
АКТИВНОСТЬЮ



СОКРАЩАЕТ СИНТЕЗ  
МЕЛАНИНА.  
УЛУЧШАЕТ ЦВЕТ  
ЛИЦА



# СЕРИЯ ТРЁХКОМПОНЕНТНЫЕ МАСКИ

ТРЕХКОМПОНЕНТНАЯ ОМОЛАЖИВАЮЩАЯ МАСКА С ТАУРИНОМ



## АКТИВНЫЕ КОМПОНЕНТЫ

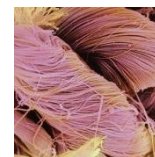
.....

СОСТАВ МАСКИ ВКЛЮЧАЕТ ИНГРЕДИЕНТЫ, УСТРАНЯЮЩИЕ ДЕЙСТВИЕ СТРЕСС-ФАКТОРОВ И ЗАМЕДЛЯЮЩИЕ ПРОЦЕССЫ СТАРЕНИЯ КОЖИ.



### АЛЬГИНАТЫ

Повышение уровня гидратации, моделирующее и подтягивающее действие.



### КОЛЛАГЕН

Увлажнение, повышение эластичности, регенерация, укрепление.



### ГИАЛУРОНАТ НАТРИЯ

Увлажнение, повышение упругости и эластичности кожи. Легкий лифтинг.



### ЛОНИЦЕРА ЯПОНСКАЯ

Успокаивающее действие, снижение воспаления, красноты. Укрепление защитных свойств.



### ТОЛОКНЯНКА

Антиоксидант. Улучшение цвета лица, противовоспалительное д-е. Сокращение пигментации.



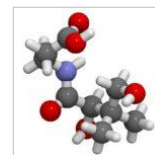
### ПЕПТИДЫ ОВСА

Увлажнение, успокаивающее и противовоспалительное д-е, регенерация.



### МУЦИН МЕДУЗЫ

Увлажнение, регенерация. успокаивающее д-е, защита, повышение эластичности.



### ПАНТЕНОЛ

Противовоспалительное д-е, стимуляция регенерации, смягчение, устранение раздражения, защита.



### КОЖИЦА КРАСНОГО ВІНОГРАДА

Антиоксидант, защита коллагена и эластина. Укрепление сосудов, устранение эритемы.



### ВИТАМИН E

Антиоксидант, укрепление эпидермального барьера, регенерация, защита.



### БЕТАИН

Смягчение, увлажнение, защита, успокаивающее д-е, стимуляция регенерации.

# СЕРИЯ ТРЁХКОМПОНЕНТНЫЕ МАСКИ

МОДЕЛИРУЮЩИЙ УХОД ДЛЯ ВСЕХ ТИПОВ КОЖИ



## ТРЕХКОМПОНЕНТНАЯ ОМОЛАЖИВАЮЩАЯ МАСКА С ТАУРИНОМ



4515949K – 10 штук

РЕКОМЕНДОВАНО ПРОВЕДЕНИЕ ПРОЦЕДУР ДЛЯ ИНТЕНСИВНОГО ANTI-ЭЙДЖ УХОДА ЗА КОЖЕЙ ЛЮБОГО ТИПА, А ТАКЖЕ ДЛЯ ПРОФИЛАКТИЧЕСКИХ ПРОЦЕДУР С ЦЕЛЬЮ ПРЕДОТВРАЩЕНИЯ ПРЕЖДЕВРЕМЕННОГО СТАРЕНИЯ КОЖИ.

Интенсивный курсовой уход:  
10 – 12 сеансов, с частотой 3 раза в неделю.  
Возможно использование «на выход».

КОМПЛЕКТ НА ОДНУ ПРОЦЕДУРУ ВКЛЮЧАЕТ:

1. АЛЬГИНАТНЫЙ ПОРОШОК С КОЛЛАГЕНОМ
2. ГЕЛЬ НА ОСНОВЕ АЛЬГИНАТОВ С ГИАЛУРОНАТОМ НАТРИЯ
3. ОККЛЮЗИОННЫЕ ПЛАСТИНЫ

### АКТИВНЫЕ КОМПОНЕНТЫ ГЕЛЕВОЙ ФАЗЫ

|  |                  |  |                   |  |                   |
|--|------------------|--|-------------------|--|-------------------|
|  | АЛЬГИНАТЫ        |  | ГИАЛУРОНАТ НАТРИЯ |  | ЛОНИЦЕРА ЯПОНСКАЯ |
|  | ТАУРИН           |  | МУЦИН МЕДУЗЫ      |  | РИМСКАЯ РОМАШКА   |
|  | ПЕПТИДЫ ОВСА     |  | РЕСВЕРАТРОЛ       |  | БЕТАИН            |
|  | КОЖИЦА ВІНОГРАДА |  | ВИТАМИН Е         |  | ПАНТЕНОЛ          |

### АКТИВНЫЕ КОМПОНЕНТЫ ПОРОШКОВОЙ ФАЗЫ

|  |                      |  |           |  |        |
|--|----------------------|--|-----------|--|--------|
|  | КОЛЛАГЕН             |  | АЛЬГИНАТЫ |  | ТАУРИН |
|  | ЭКСТРАКТ ТОЛОКНЯНИКИ |  |           |  |        |

для удобства использования  
ПОРОШОК И ГЕЛЬ РАСФАСОВАНЫ В  
МОНО-ДОЗЫ НА ОДНО ПРИМЕНЕНИЕ.

# СЕРИЯ ТРЁХКОМПОНЕНТНЫЕ МАСКИ

ТРЕХКОМПОНЕНТНАЯ ОМОЛАЖИВАЮЩАЯ МАСКА С ТАУРИНОМ



## РЕЗУЛЬТАТЫ

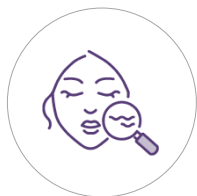
.....



4515949K – 10 штук

ПОСЛЕ 1 СЕАНСА КОЖА СТАНОВИТСЯ БОЛЕЕ ГЛАДКОЙ, УВЛАЖНЕННОЙ И ПОДТЯНУТОЙ. КУРСОВОЕ ПРИМЕНЕНИЕ ПОЗВОЛЯЕТ ДОСТИГНУТЬ СТОЙКИХ ПОЛОЖИТЕЛЬНЫХ РЕЗУЛЬТАТОВ:

- ПОВЫШЕНИЕ ЭЛАСТИЧНОСТИ, ТОНУСА, УПРУГОСТИ В СОЧЕТАНИИ С ПОВЫШЕНИЕМ УРОВНЯ ГИДРАТАЦИИ.
- **ЭФФЕКТ ЛИФТИНГА** В СОЧЕТАНИИ С УЛУЧШЕНИЕМ ЦВЕТА И ТОНА КОЖНЫХ ПОКРОВОВ.
- **МОДЕЛИРОВАНИЕ КОНТУРОВ ЛИЦА**, УХОЖЕННЫЙ И ОТДОХНУВШИЙ ВИД
- **СОКРАЩЕНИЕ МОРЩИН** И ТОНКИХ ЛИНИЙ, ПОЯВИВШИХСЯ В РЕЗУЛЬТАТЕ НЕДОСТАТОЧНОЙ ГИДРАТИРОВАННОСТИ.



УМЕНЬШЕНИЕ  
ПРИЗНАКОВ  
СТАРЕНИЯ



ВОССТАНОВЛЕНИЕ  
УРОВНЯ  
ГИДРАТАЦИИ



ПОДТЯЖКА КОЖИ,  
МОДЕЛИРОВАНИЕ  
ОВАЛА ЛИЦА



ПОВЫШЕНИЕ  
ТОНУСА, УПРУГОСТИ,  
ЭЛАСТИЧНОСТИ



УЛУЧШЕНИЕ  
ЦВЕТА ЛИЦА  
И ТОНА КОЖИ



СОКРАЩЕНИЕ  
МОРЩИН И  
ТОНКИХ ЛИНИЙ



СВЕЖИЙ,  
ОТДОХНУВШИЙ  
ВИД

*Длительность эффекта и степень выраженности зависят от исходного состояния кожи, персональных особенностей и возраста.*



