

KATIVA

ВЫПРЯМЛЕНИЕ ВОЛОС БЕЗ УТЮЖКА ПО ТЕХНОЛОГИИ NICTECH



ВЫПРЯМЛЕНИЕ ВОЛОС БЕЗ УТЮЖКА

ПО ТЕХНОЛОГИИ NICTECH

KATIVA

УНИКАЛЬНАЯ ТЕХНОЛОГИЯ KATIVA ДЛЯ ВЫПРЯМЛЕНИЯ ВОЛОС БЕЗ ИСПОЛЬЗОВАНИЯ УТЮЖКА



ФОРМУЛЫ ПРОДУКТОВ БАЗИРУЮТСЯ НА СОВРЕМЕННОЙ ТЕХНОЛОГИИ NICTECH, КОТОРАЯ ПОЗВОЛЯЕТ ВЫПРЯМИТЬ ВОЛОСЫ БЫСТРО И ЛЕГКО.



Набор для выпрямления волос "Восстановление" с кокосовым маслом и кератином

Арт. 65890474



Набор для выпрямления волос "Уход" с маслом купуасу и кератином

Арт. 65890473



Набор для выпрямления волос "Экстра-блеск" с жемчугом и кератином

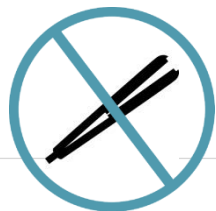
Арт. 65890475

ВЫПРЯМЛЕНИЕ ВОЛОС БЕЗ УТЮЖКА

ПО ТЕХНОЛОГИИ NICSTECH

KATIVA

ХАРАКТЕРИСТИКИ И ПРЕИМУЩЕСТВА



БЫСТРОЕ ВЫПРЯМЛЕНИЕ,
ВСЯ ПРОЦЕДУРА ЗАНИМАЕТ 1 ЧАС



БЕЗ ИСПОЛЬЗОВАНИЯ УТЮЖКА
ПРЯМЫЕ ВОЛОСЫ ДО 4 НЕДЕЛЬ
УМЕНЬШЕНИЕ ОБЪЕМА И СПУТАННОСТИ ВОЛОС
"ЭФФЕКТ ПАМЯТИ", КОТОРЫЙ АКТИВИРУЕТСЯ ПРИ
ИСПОЛЬЗОВАНИИ ФЕНА.

ДОПОЛНИТЕЛЬНАЯ ТЕРМОЗАЩИТА

УВЛАЖНЕНИЕ ВОЛОС

ВОЛОСЫ ЛЕГКО РАСЧЕСЫВАЮТСЯ И
УКЛАДЫВАЮТСЯ

ПРОСТОТА ПРИМЕНЕНИЯ

БЕЗ ФОРМАЛЬДЕГИДА

ВЫПРЯМЛЕНИЕ ВОЛОС БЕЗ УТЮЖКА

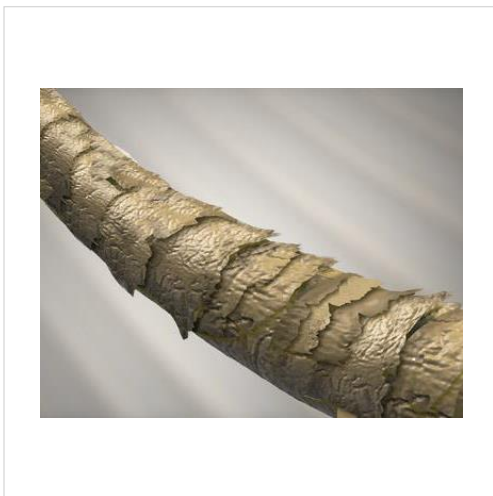
ПО ТЕХНОЛОГИИ NISTECH

KATIVA

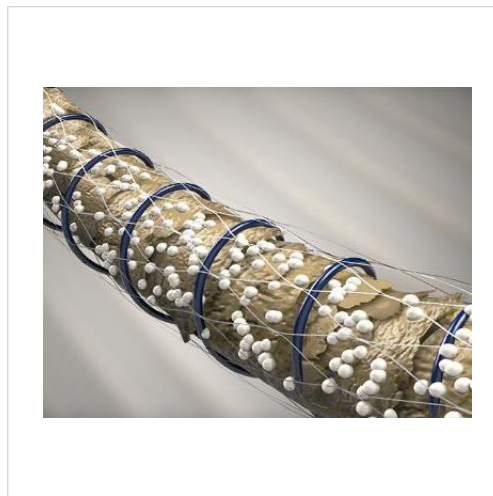
ТЕХНОЛОГИЯ NISTECH



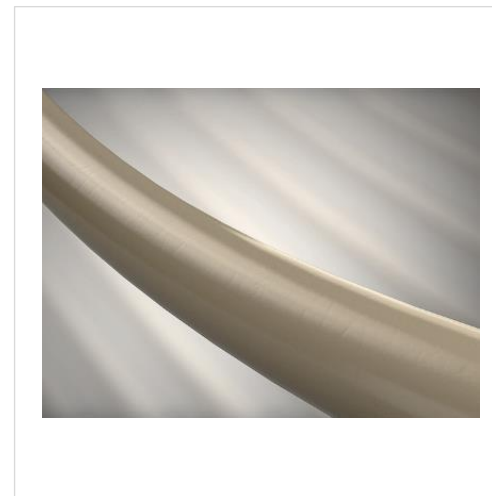
ОСНОВАНА НА СОЧЕТАНИИ КЕРАТИНА, ПОЛИМЕРОВ, КОКОСОВОГО МАСЛА,
ЖИДКОГО ЖЕМЧУГА И МАСЛА КУПУАСУ



» ДО ИСПОЛЬЗОВАНИЯ:
Волнистые и
потускневшие,
секущиеся волосы,
поврежденные волосы



» Кератин в комбинации с
полимерами, которые
активируются теплом, без
необходимости высоких
температур (только
использование фена)



» Прямые, блестящие волосы
Секущиеся кончики
восстановлены
Повреждения устранены
Нет спутывания, завитков и
излишнего объема

ВЫПРЯМЛЕНИЕ ВОЛОС БЕЗ УТЮЖКА

ПО ТЕХНОЛОГИИ NISTECH

KATIVA

АКТИВНЫЕ КОМПОНЕНТЫ



МАСЛО КУПУАСУ

Увлажнение, восстановление липидного баланса, защита, придание гладкости волосам.



МАСЛО КАРИТЕ

Восстановление, защита, увлажнение, уменьшение ломкости волос, улучшение структуры волос.



МАСЛО КАКАО

Увлажнение, восстановление липидного баланса, защита, придание гладкости волосам.



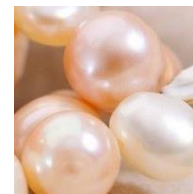
МАСЛО КОКОСА

Восстановление, кондиционирующее д-е, укрепление, защита, гладкость и блеск волос.



КЕРАТИН

Восстановление всех структур волоса, блеск, гладкость, защита.



ГИДРОЛИЗАТ ЖЕМЧУГА

Увлажнение, восстановление волос, защита, повышение прочности волос.



ПРОТЕИНЫ ПШЕНИЦЫ

Увлажнение, защита, питание, придание гладкости волосам.



АМИНОКИСЛОТНЫЙ КОМПЛЕКС

Восстановление структуры волос, гладкость и блеск, защита, повышение прочности волос.

ВЫПРЯМЛЕНИЕ ВОЛОС БЕЗ УТЮЖКА

ПО ТЕХНОЛОГИИ NICTECH

KATIVA

ДЛЯ ПОВРЕЖДЕННЫХ ВОЛОС



Арт. 65890473

НАБОР ДЛЯ ВЫПРЯМЛЕНИЯ ВОЛОС "УХОД"

с маслом купуасу и кератином



МАСЛО
КУПУАСУ



ПРОТЕИНЫ
ПШЕНИЦЫ



МАСЛО
КАРИТЕ



МАСЛО
КАКАО



МАСЛО
КОКОСА



КЕРАТИН



ЖЕМЧУГ



АМИНО
КИСЛОТЫ



ПОЛИКВАТЕРНИУМ
55

РЕЗУЛЬТАТ

- Прямые волосы до 4х недель
- Волосы гладкие, блестящие и шелковистые
- Нет завитков, спутывания и «пушистости»
- Хорошо увлажненные и восстановленные
- Волосы полны жизненной силы и надежно защищены от внешней агрессии
- Послушные, хорошо укладываются и расчесываются

ВЫПРЯМЛЕНИЕ ВОЛОС БЕЗ УТЮЖКА

ПО ТЕХНОЛОГИИ NISTECH

KATIVA

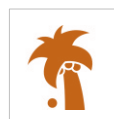
ДЛЯ ВОЛОС
С СЕКУЩИМИСЯ КОНЧИКАМИ



Арт. 65890474

НАБОР ДЛЯ ВЫПРЯМЛЕНИЯ ВОЛОС "ВОССТАНОВЛЕНИЕ"

с кокосовым маслом и кератином



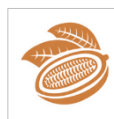
МАСЛО
КОКОСА



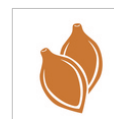
КЕРАТИН



МАСЛО
КАРИТЕ



МАСЛО
КАКАО



МАСЛО
КАПУАСУ



ПРОТЕИНЫ
ПШЕНИЦЫ



ЖЕМЧУГ



АМИНО
КИСЛОТЫ



ПОЛИКВАТЕРНИУМ
55

РЕЗУЛЬТАТ

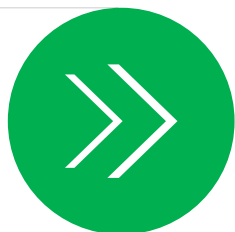
- Прямые волосы до 4х недель
- Волосы гладкие, блестящие и шелковистые
- Нет завитков, спутывания и «пушистости»
- Хорошо увлажненные и восстановленные
- Волосы полны жизненной силы и надежно защищены от внешней агрессии
- Послушные, хорошо укладываются и расчесываются

ВЫПРЯМЛЕНИЕ ВОЛОС БЕЗ УТЮЖКА

ПО ТЕХНОЛОГИИ NISTECH

KATIVA










ДЛЯ ТУСКЛЫХ ВОЛОС



Арт. 65890475

НАБОР ДЛЯ ВЫПРЯМЛЕНИЯ ВОЛОС "ЭКСТРА-БЛЕСК"

с жемчугом и кератином

	ЖЕМЧУГ		КЕРАТИН		МАСЛО КАРИТЕ
	МАСЛО КАКАО		МАСЛО КАПУАСУ		ПРОТЕИНЫ ПШЕНИЦЫ
	МАСЛО КОКОСА		АМИНО КИСЛОТЫ		ПОЛИКВАТЕРНИУМ 55

РЕЗУЛЬТАТ

- Прямые волосы до 4х недель
- Волосы гладкие, блестящие и шелковистые
- Нет завитков, спутывания и «пушистости»
- Хорошо увлажненные и восстановленные
- Волосы полны жизненной силы и надежно защищены от внешней агрессии
- Послушные, хорошо укладываются и расчесываются

ВЫПРЯМЛЕНИЕ ВОЛОС БЕЗ УТЮЖКА

ПО ТЕХНОЛОГИИ NISTECH

KATIVA

КАК ИСПОЛЬЗОВАТЬ



ВОЛОСЫ ВЫМЫТЬ, БЕЗ ИСПОЛЬЗОВАНИЯ КОНДИЦИОНЕРА.

Для выпрямления потребуется: Фен, плоская щетка, расческа, полотенце.

1



Вымытые волосы разделить на 2 части по пробору. В перчатках нанести Маску для выпрямления с одной стороны прядь за прядью, отступая $\frac{1}{2}$ см от корня. Распределить маску равномерно и продолжить с другой стороны.

2



Оставить маску действовать в течение 15 минут.

После истечения положенного времени с помощью расчески удалить излишки маски с волос, остатки маски не смывать.

3



С помощью фена с узкой насадкой и плоской щетки, укладывать волосы от корней к кончикам, пока они полностью не высохнут и не выпрямятся.

Важно: хорошая сушка гарантирует результат.

ВЫПРЯМЛЕНИЕ ВОЛОС БЕЗ УТЮЖКА

ПО ТЕХНОЛОГИИ NISTECH

KATIVA

КАК ИСПОЛЬЗОВАТЬ



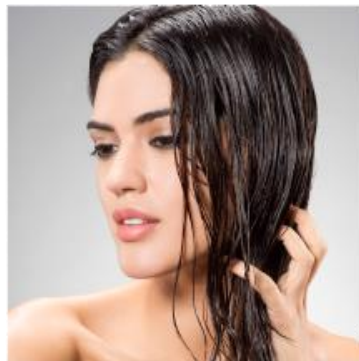
ВОЛОСЫ ВЫМЫТЬ, БЕЗ ИСПОЛЬЗОВАНИЯ КОНДИЦИОНЕРА.

Для выпрямления потребуется: Фен, плоская щетка, расческа, полотенце.

4



5



Вымыть волосы с помощью Шампуня после выпрямления. Использовать шампунь 2 - 3 раза, чтобы полностью удалить остатки маски для выпрямления. Тщательно промыть водой и нанести кондиционер после выпрямления. Оставить действовать на 3 минуты и смыть.

Высушить волосы с помощью фена. Продукт имеет "эффект памяти", который активируется при использовании фена.

Для длительного сохранения результата рекомендуется использовать специальные продукты KATIVA IRON FREE для поддержания и продления эффекта выпрямления волос.



KATIVA

IRON FREE

ПРЕПАРАТЫ ДЛЯ
ПОДДЕРЖАНИЯ И
ПРОДЛЕНИЯ ЭФФЕКТА
ВЫПРЯМЛЕНИЯ ВОЛОС

ПРЕПАРАТЫ ДЛЯ ПОДДЕРЖАНИЯ И ПРОДЛЕНИЯ ЭФФЕКТА ВЫПРЯМЛЕНИЯ ВОЛОС

ПО ТЕХНОЛОГИИ NISTECH

KATIVA



300 мл
Арт. 65890468



ШАМПУНЬ ПОДДЕРЖИВАЮЩИЙ И ПРОДЛЕВАЮЩИЙ ЭФФЕКТ ВЫПРЯМЛЕНИЯ ВОЛОС



МАСЛО
АРГАНЫ



КЕРАТИН



АКТИЛИСС



АМИНОКИСЛОТЫ



ПОЛИКВАТЕР
НИУМ 10



ПОЛИКВАТЕР
НИУМ 7

ПРОДЛЕВАЕТ ЭФФЕКТ ВЫПРЯМЛЕНИЯ ВОЛОС
ТАКЖЕ РЕКОМЕНДУЕТСЯ ДЛЯ УХОДА ЗА
НЕПОСЛУШНЫМИ, ПОВРЕЖДЕННЫМИ И
ВЬЮЩИМИСЯ ВОЛОСАМИ, ОСОБЕННО ПРИ
ПОВЫШЕННОЙ ВЛАЖНОСТИ ВОЗДУХА.

РЕЗУЛЬТАТ

- Хорошо вымытые волосы
- Гладкие, блестящие и шелковистые
- Нет завитков, спутывания и «пушистости»
- Хорошо увлажненные и восстановленные
- Послушные, хорошо укладываются и расчесываются

ПРЕПАРАТЫ ДЛЯ ПОДДЕРЖАНИЯ И ПРОДЛЕНИЯ ЭФФЕКТА ВЫПРЯМЛЕНИЯ ВОЛОС

ПО ТЕХНОЛОГИИ NICTECH

KATIVA



300 мл
Арт. 65890469



ПРОДЛЕВАЕТ ЭФФЕКТ ВЫПРЯМЛЕНИЯ ВОЛОС
ТАКЖЕ РЕКОМЕНДУЕТСЯ ДЛЯ УХОДА ЗА
НЕПОСЛУШНЫМИ, ПОВРЕЖДЕННЫМИ И
ВЬЮЩИМИСЯ ВОЛОСАМИ, ОСОБЕННО ПРИ
ПОВЫШЕННОЙ ВЛАЖНОСТИ ВОЗДУХА.

КОНДИЦИОНЕР ПОДДЕРЖИВАЮЩИЙ И ПРОДЛЕВАЮЩИЙ ЭФФЕКТ ВЫПРЯМЛЕНИЯ ВОЛОС



МАСЛО
АРГАНЫ



КЕРАТИН



АКТИЛИСС



АМИНОКИСЛОТЫ



ПОЛИКВАТЕРНИУМ
70

РЕЗУЛЬТАТ

- Усиление действия шампуня
- Гладкие, блестящие и шелковистые
- Нет завитков, спутывания и «пушистости»
- Хорошо увлажненные и восстановленные
- Послушные, хорошо укладываются и расчесываются

ПРЕПАРАТЫ ДЛЯ ПОДДЕРЖАНИЯ И ПРОДЛЕНИЯ ЭФФЕКТА ВЫПРЯМЛЕНИЯ ВОЛОС

ПО ТЕХНОЛОГИИ NISTECH

KATIVA



200 мл
Арт. 65890470



ПРОДЛЕВАЕТ ЭФФЕКТ ВЫПРЯМЛЕНИЯ ВОЛОС
ТАКЖЕ РЕКОМЕНДУЕТСЯ ДЛЯ УХОДА ЗА
НЕПОСЛУШНЫМИ, ПОВРЕЖДЕННЫМИ И
ВЬЮЩИМИСЯ ВОЛОСАМИ, ОСОБЕННО ПРИ
ПОВЫШЕННОЙ ВЛАЖНОСТИ ВОЗДУХА.

МАСКА ПОДДЕРЖИВАЮЩАЯ И ПРОДЛЕВАЮЩАЯ ЭФФЕКТ ВЫПРЯМЛЕНИЯ ВОЛОС



МАСЛО
АРГАНЫ



КЕРАТИН



АКТИЛИСС



АМИНОКИСЛОТЫ



ПОЛИКВАТЕРНИУМ
70

РЕЗУЛЬТАТ

- Интенсивный уход за волосами после выпрямления
- Гладкие, блестящие и шелковистые волосы
- Хорошо увлажненные и восстановленные
- Нет завитков, спутывания и «пушистости»
- Послушные, легко укладываются и расчесываются



KATIVA



 **SMARTBUY**
профессиональная косметика • оборудование • мебель



МОСКВА 7 (495) 565-38-74, РЕГИОНЫ 8 (800) 775-82-76
(звонок бесплатный)



www.smartbuy.ru