

GÉZATONE



AMG 331

НАБОР

НЕФРИТОВЫЙ МАССАЖЕР-
РОЛЛЕР ДЛЯ ЛИЦА
И КРИСТАЛЛ ГУАША



ПОКАЗАНИЯ К ПРИМЕНЕНИЮ

ПРИМЕНЕНИЕ МАССАЖЕРОВ ИЗ НЕФРИТА ПОЗВОЛИТ ПОЛУЧИТЬ ПОЛОЖИТЕЛЬНЫЙ РЕЗУЛЬТАТ В ЛЮБОМ ВОЗРАСТЕ: ДЛЯ БОЛЕЕ МОЛОДЫХ ЭТО ПРЕКРАСНЫЙ СПОСОБ ИЗБАВИТЬСЯ ОТ СЛЕДОВ УСТАЛОСТИ И ЗАМЕДЛИТЬ ПОЯВЛЕНИЕ МОРЩИНОК, ДЛЯ БОЛЕЕ ЗРЕЛЫХ – СОКРАТИТЬ СЛЕДЫ ВОЗРАСТНЫХ ИЗМЕНЕНИЙ И ОЧИСТИТЬ КОЖУ ОТ НАКОПИВШИХСЯ ТОКСИНОВ.



»» МОРЩИНЫ ВОЗРАСТНЫЕ
И МИМИЧЕСКИЕ



»» СНИЖЕНИЕ ТОНУСА, ПЛОТНОСТИ И
ЭЛАСТИЧНОСТИ КОЖИ



»» БЛЕДНЫЙ, ТУСКЛЫЙ ИЛИ
НЕРАВНОМЕРНЫЙ ЦВЕТ ЛИЦА



»» ОТЕЧНОСТЬ ЛИЦА,
ОТЕКИ И КРУГИ ПОД ГЛАЗАМИ



»» НЕРОВНЫЙ КОЖНЫЙ РЕЛЬЕФ
РАСШИРЕННЫЕ ПОРЫ



»» ИЗМЕНЕНИЕ КОНТУРОВ
ЛИЦА

ОСНОВНЫЕ МЕТОДИКИ

В КОМПЛЕКТЕ AMG331 ДВА ПРИСПОСОБЛЕНИЯ:

РОЛЛЕР МАССАЖЕР И КРИСТАЛЛ ГУАША ИЗ НАТУРАЛЬНОГО КАМНЯ, КОТОРЫЕ ЭФФЕКТИВНЫ ДЛЯ КОРРЕКЦИИ ВОЗРАСТНЫХ ИЗМЕНЕНИЙ И ПРОФИЛАКТИКА РАННЕГО СТАРЕНИЯ КОЖИ, ЛИЦА, ШЕИ И ДЕКОЛЬТЕ, А ТАКЖЕ ОБЛАСТИ ВОКРУГ ГЛАЗ.



НАБОР: Артикул 1301276

МАССАЖНЫЕ ПРИСПОСОБЛЕНИЯ ИЗ ЗЕЛЕННОГО НЕФРИТА ОКАЗЫВАЮТ УСПОКАИВАЮЩЕЕ И РАССЛАБЛЯЮЩЕЕ ДЕЙСТВИЕ, КОТОРОЕ УСТРАНЯЕТ СПАЗМЫ МИМИЧЕСКОЙ МУСКУЛАТУРЫ И ПРЕДОТВРАЩАЕТ ПОЯВЛЕНИЕ СТАТИЧЕСКИХ МОРЩИН И КОЖНЫХ СКЛАДОК.

РОЛИКОВЫЙ МАССАЖ

- УКРЕПЛЯЕТ МЫШЦЫ И ПОВЫШАЕТ ИХ ТОНУС
- УКРЕПЛЯЕТ КОНТУР ЛИЦА
- СТИМУЛИРУЕТ КРОВООБРАЩЕНИЕ И ОБМЕННЫЕ ПРОЦЕССЫ
- ПОВЫШАЕТ ПРОНИКАЮЩУЮ СПОСОБНОСТЬ КОСМЕТИКИ
- УСИЛИВАЕТ ВЫВЕДЕНИЕ ИЗБЫТОЧНОЙ ЖИДКОСТИ ИЗ ТКАНЕЙ, ПОМОГАЕТ ИЗБАВИТЬСЯ ОТ ТОКСИНОВ И ОТЕКОВ
- УЛУЧШАЕТ СОСТОЯНИЕ КОЖИ В ОБЛАСТИ ГЛАЗ, СОКРАЩАЕТ ОТЕЧНОСТЬ И ГЛУБИНУ МОРЩИН.

МАССАЖ ГУАША

- УСТРАНЯЕТ ЗАСТОЙ ЛИМФЫ И ПОМОГАЕТ ИЗБАВИТЬСЯ ОТ ТОКСИНОВ И ОТЕЧНОСТИ
- СТИМУЛИРУЕТ МИКРОЦИРКУЛЯЦИЮ, ПРОЦЕССЫ ОБНОВЛЕНИЯ И СИНТЕЗА КОЛЛАГЕНА
- ОКАЗЫВАЕТ ПЛАСТИЧЕСКОЕ ДЕЙСТВИЕ. ПОМОГАЕТ УСТРАНИТЬ СПАЗМЫ МИМИЧЕСКИХ МЫШЦ, УМЕНЬШИТЬ ГЛУБИНУ МОРЩИН
- ОБЛАДАЕТ РЕФЛЕКСОГЕННЫМ ЭФФЕКТОМ
- ПОМОГАЕТ КОЖЕ ЛУЧШЕ УСВАИВАТЬ АКТИВНЫЕ КОМПОНЕНТЫ КОСМЕТИКИ.

РОЛИКОВЫЙ МАССАЖЕР

В КОМПЛЕКТЕ AMG331 ДВА ПРИСПОСОБЛЕНИЯ:

РОЛЛЕР МАССАЖЕР И КРИСТАЛЛ ГУАША ИЗ НАТУРАЛЬНОГО КАМНЯ, КОТОРЫЕ ЭФФЕКТИВНЫ ДЛЯ КОРРЕКЦИИ ВОЗРАСТНЫХ ИЗМЕНЕНИЙ И ПРОФИЛАКТИКА РАННЕГО СТАРЕНИЯ КОЖИ, ЛИЦА, ШЕИ И ДЕКОЛЬТЕ, А ТАКЖЕ ОБЛАСТИ ВОКРУГ ГЛАЗ.



БОЛЬШОЙ ВАЛИК МАССАЖЕРА ИСПОЛЬЗУЕТСЯ ДЛЯ МАССАЖА ЛИЦА, ПОДБОРОДКА, ШЕИ И ДЕКОЛЬТЕ



МАЛЫЙ ВАЛИК МАССАЖЕРА ИСПОЛЬЗУЕТСЯ ДЛЯ НЕБОЛЬШИХ ЗОН, ОБЛАСТИ ВОКРУГ ГЛАЗ И РТА

НЕФРИТ ВСЕГДА ПРОХЛАДЕН, ИМЕННО ПОЭТОМУ ВОЗДЕЙСТВИЕ РОЛЛЕРОМ МАССАЖЕРОМ ПРЕКРАСНО УСТРАНЯЕТ ОТЕЧНОСТЬ И ТОНИЗИРУЕТ КОЖУ.

ДЕЙСТВИЕ НЕФРИТОВОГО РОЛИКА



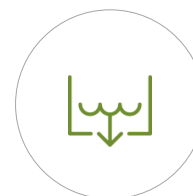
АКТИВИЗАЦИЯ КРОВООБРАЩЕНИЯ



ВЫРАВНИВАНИЕ КОЖНОГО МИКРОРЕЛЬЕФА



УКРЕПЛЕНИЕ И ТОНИЗАЦИЯ КОЖИ



СОКРАЩЕНИЕ ОТЕЧНОСТИ ДЕТОКСИКАЦИЯ



УКРЕПЛЕНИЕ ОВАЛА ЛИЦА СОКРАЩЕНИЕ МОРЩИН



ГЛУБОКОЕ ПРОНИКНОВЕНИЕ КОСМЕТИКИ

МАССАЖ ГУАША



НАЗВАНИЕ ТЕХНИКИ ГУАША ДОСЛОВНО ПЕРЕВОДИТСЯ, КАК «СОСКРЕСТИ ВСЕ ПЛОХОЕ» И ДЛЯ ВЫПОЛНЕНИЯ ПРОЦЕДУРЫ ИСПОЛЬЗУЕТСЯ МАССАЖНОЕ ПРИСПОСОБЛЕНИЕ – «СКРЕБОК».

МАССАЖ ЛИЦА, ШЕИ И ДЕКОЛЬТЕ ПРОВОДИТСЯ ПО МАССАЖНЫМ ЛИНИЯМ И РАЗНОЙ ИНТЕНСИВНОСТЬЮ ВОЗДЕЙСТВИЯ НА БИОЛОГИЧЕСКИ АКТИВНЫЕ ТОЧКИ.



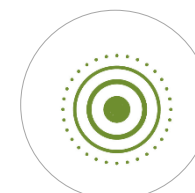
ЛИМФОДРЕНАЖ



ДЕТОКСИКАЦИЯ



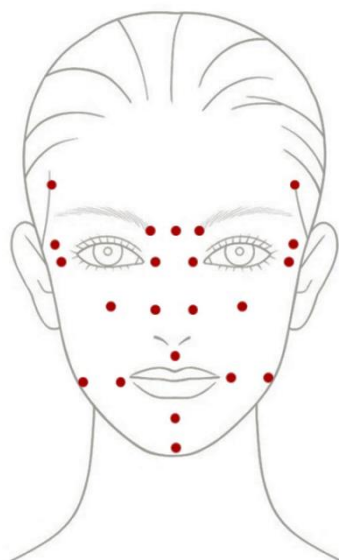
ЛИФТИНГ



СТИМУЛЯЦИЯ ТОЧЕК
КРАСОТЫ

МАССАЖ ГУАША СТИМУЛИРУЕТ МИКРОЦИРКУЛЯЦИЮ, ПРОЦЕССЫ ОБНОВЛЕНИЯ И СИНТЕЗА КОЛЛАГЕНА, УСТРАНЯЕТ ЗАСТОЙ ЛИМФЫ И ПОМОГАЕТ ИЗБАВИТЬСЯ ОТ НАКОПЛЕННЫХ ТОКСИНОВ И ОТЕЧНОСТИ.

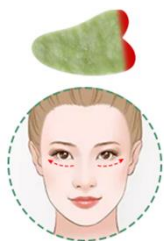
МАССАЖ ГУАША



МАССАЖНАЯ ТЕХНИКА УСТРАНЯЕТ СПАЗМ МИМИЧЕСКИХ МЫШЦ, ЧТО ПРИВОДИТ К УМЕНЬШЕНИЮ МОРЩИН, КОЖНЫХ ЗАЛОМОВ И СКЛАДОК.

ПОМИМО ЭТОГО, ТЕХНИКА ГУАША ПОВЫШАЕТ ЭФФЕКТИВНОСТЬ КОСМЕТИЧЕСКИХ СРЕДСТВ, ПОСКОЛЬКУ ПОМОГАЕТ КОЖЕ ЛУЧШЕ УСВАИВАТЬ АКТИВНЫЕ КОМПОНЕНТЫ.

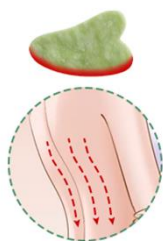
НА ЛИЦЕ РАСПОЛОЖЕНЫ БИОЛОГИЧЕСКИ АКТИВНЫЕ ТОЧКИ, СВЯЗАННЫЕ С ВНУТРЕННИМИ ОРГАНАМИ, А ТАКЖЕ «ТОЧКИ КРАСОТЫ», СТИМУЛЯЦИЯ КОТОРЫХ ВОЗВРАЩАЕТ ЛИЦУ СИЯНИЕ, ОКАЗЫВАЕТ ЛИФТИНГ-ЭФФЕКТ И ПОВЫШАЕТ ТОНУС КОЖНЫХ ПОКРОВОВ.



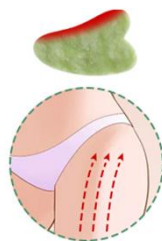
ОБЛАСТЬ ВОКРУГ
ГЛАЗ,
ЛИНИЯ
ПОДБОРОДКА



ВИСОЧНАЯ
ОБЛАСТЬ
И ТОЧКИ



ШЕЯ, ЩЕКИ,
СПИНА, ПЛЕЧИ,
РУКИ, НОГИ



РУКИ, НОГИ,
ГОЛОВА

МЕДЛЕННЫЕ МАССАЖНЫЕ ДВИЖЕНИЯ В СОЧЕТАНИИ С СИЛЬНЫМ НАЖАТИЕМ УЛУЧШАЮТ КРОВООБРАЩЕНИЕ И ОБЕСПЕЧИВАЮТ ВЫРАЖЕННЫЙ ЛИМФОДРЕНАЖНЫЙ ЭФФЕКТ, ПОМОГАЮТ УСТРАНИТЬ ОТЕЧНОСТЬ И ВЫВЕСТИ НАКОПЛЕННЫЕ В КОЖЕ ТОКСИНЫ.

ХАРАКТЕРИСТИКИ И ПРЕИМУЩЕСТВА

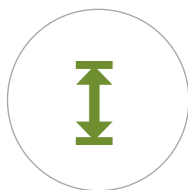


- МАССАЖНЫЕ ПРИСПОСОБЛЕНИЯ ВЫПОЛНЕНЫ ИЗ НАТУРАЛЬНОГО НЕФРИТА, ГЛАДКИЕ, БЕЗ ШЕРОХОВАТОСТЕЙ И ЗАЗУБРИН. ПОЛЬЗОВАТЬСЯ ИМИ ЛЕГКО И ПРИЯТНО.
- МАССАЖЕРЫ ИЗ ЗЕЛЕННОГО НЕФРИТА ОКАЗЫВАЮТ УСПОКАИВАЮЩЕЕ И РАССЛАБЛЯЮЩЕЕ ДЕЙСТВИЕ, ЧТО УСТРАНЯЕТ СПАЗМЫ МИМИЧЕСКОЙ МУСКУЛАТУРЫ, ЗАМЕДЛЯЕТ ПОЯВЛЕНИЕ СТАТИЧЕСКИХ МОРЩИН.
- ДЛЯ УСИЛЕНИЯ ПРОТИВООТЕЧНОГО ДЕЙСТВИЯ НЕФРИТА, РЕКОМЕНДУЕТСЯ ПЕРЕД ИСПОЛЬЗОВАНИЕМ ПОЛОЖИТЬ МАССАЖНОЕ УСТРОЙСТВО НА 20-30 МИНУТ В ХОЛОДИЛЬНИК.
- ДЛЯ УСТРАНЕНИЯ СПАЗМА МЫШЦ, МОЖНО ПОЛОЖИТЬ МАССАЖЕР НА ИСТОЧНИК ТЕПЛА (ИЛИ ПОД СТРУЮ ТЕПЛОЙ ВОДЫ) ДЛЯ ПОВЫШЕНИЯ ТЕМПЕРАТУРЫ.

НАБОР: Артикул 1301276



НАТУРАЛЬНЫЙ
НЕФРИТ



КОМПАКТНЫЕ
РАЗМЕРЫ



ВРЕМЯ
ПРОЦЕДУРЫ
10 МИНУТ



МОЖНО
ИСПОЛЬЗОВАТЬ
ТЕПЛЫМИ
ИЛИ ХОЛОДНЫМИ



УДОБНО
ДЕРЖАТЬ
В РУКЕ



ЕСТЕСТВЕННОЕ
ОМОЛОЖЕНИЕ



ГЛАДКАЯ
ПОВЕРХНОСТЬ



ЛЕГКО
ДЕЗИНФИЦИРОВАТЬ

ВНЕШНИЙ ВИД



ИНСТРУКЦИЯ ПО
ПРИМЕНЕНИЮ



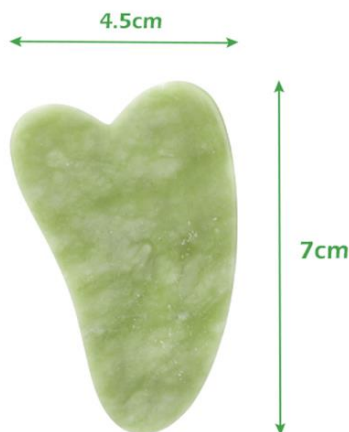
БОЛЬШОЙ ВАЛИК ДЛЯ МАССАЖА ЛИЦА, ПОДБОРОДКА, ШЕИ И
ДЕКОЛЬТЕ



МАЛЫЙ ВАЛИК ДЛЯ НЕБОЛЬШИХ ЗОН, ОБЛАСТИ ВОКРУГ ГЛАЗ И РТА



КРИСТАЛЛ ГУАША ДЛЯ ЛИЦА, ТЕЛА И СТИМУЛЯЦИИ «ТОЧЕК КРАСОТЫ»



КОМПЛЕКТАЦИЯ

- Нефритовый массажер – роллер – 1
- Нефритовый кристалл Гуаша – 1
- Инструкция по эксплуатации - 1



Артикул 1301276

НАБОР УПАКОВАН
В КРАСИВУЮ КОРОБКУ

КОСМЕТИЧЕСКИЕ СРЕДСТВА ДЛЯ ПРОЦЕДУР

ПРИ ПРОВЕДЕНИИ МАССАЖА ИСПОЛЗУЮТСЯ КОСМЕТИЧЕСКИЕ ПРЕПАРАТЫ, КОТОРЫЕ ОБЕСПЕЧИВАЮТ ОПТИМАЛЬНОЕ СКОЛЬЖЕНИЕ, ГЛУБОКО ПРОНИКАЮТ И ПОВЫШАЮТ ЭФФЕКТИВНОСТЬ ПРОЦЕДУРЫ.

МАССАЖ МОЖНО ПРОВОДИТЬ ПО МАССАЖНОМУ СРЕДСТВУ ИЛИ ПО НЕТКАНОЙ КОСМЕТИЧЕСКОЙ МАСКЕ.

МАССАЖНЫЙ КРЕМ
ДЛЯ ЛИЦА, ШЕИ,
ДЕКОЛЬТЕ С
ГИАЛУРОНОВОЙ
КИСЛОТОЙ



4516014PRO – 150 мл

УВЛАЖНЯЮЩИЙ
МАССАЖНЫЙ КРЕМ
ДЛЯ ЛИЦА БЕЗ МАСЛА
АКВА 24



4515706K – 250 мл

МОДЕЛИРУЮЩИЙ
КРЕМ ДЛЯ ЛИЦА
«LIPO LIFT»



4501816K – 150 мл

БАЗОВОЕ МАССАЖНОЕ
МАСЛО НА ОСНОВЕ
ВИНОГРАДНОЙ
КОСТОЧКИ



4519547PRO – 500 мл

НЕТКАНЫЕ / ТКАНЕВЫЕ
МАСКИ



4515938K
4515939K
4515942K
4501330K
4501331K
4501332K

РЕЗУЛЬТАТЫ*



УЛУЧШЕНИЕ
ЦВЕТА ЛИЦА



ПОВЫШЕНИЕ
ТОНУСА КОЖИ



СОКРАЩЕНИЕ
ОТЕЧНОСТИ ЛИЦА



ПОДТЯЖКА
ОВАЛА ЛИЦА



СОКРАЩЕНИЕ
ГЛУБИНЫ МОРЩИН



ПОВЫШЕНИЕ
ЭФФЕКТИВНОСТИ
КОСМЕТИКИ



ОЩУЩЕНИЕ
КОМФОРТА И
ПОКОЯ



СОКРАЩЕНИЕ ОТЕКОВ
И МОРЩИН В
ОБЛАСТИ ГЛАЗ



УСТРАНЕНИЕ
ПРИЗНАКОВ
УСТАЛОСТИ

ЕЖЕДНЕВНЫЕ СЕАНСЫ МАССАЖА ПРОДОЛЖИТЕЛЬНОСТЬЮ
5 – 10 МИНУТ ИМЕЮТ НАКОПИТЕЛЬНОЕ ДЕЙСТВИЕ,
ДЕЛАЮТ ЛИЦО УХОЖЕННЫМ И ПОДТЯНУТЫМ,
РЕЗУЛЬТАТЫ УСИЛИВАЮТСЯ ОТ ПРОЦЕДУРЫ К ПРОЦЕДУРЕ.
МИНИМАЛЬНЫЙ КУРС – 20 ПРОЦЕДУР

* Результаты зависят от исходного состояния кожи, возраста и могут быть достигнуты только при проведении курса массажей

ПРОТИВОПОКАЗАНИЯ

МАССАЖ НЕ ПРОВОДИТСЯ

- ПРИ ПОВРЕЖДЕНИЯХ И ВОСПАЛЕНИЯХ КОЖИ, ОНКОЛОГИИ
- ПРИ ОБОСТРЕНИИ АКНЕ
- ПРИ АЛЛЕРГИЧЕСКОЙ РЕАКЦИИ В ЗОНЕ ВОЗДЕЙСТВИЯ
- ПРИ ДЕРМАТИТАХ И ДЕРМАТОЗАХ РАЗЛИЧНОЙ ЭТИОЛОГИИ В ЗОНЕ ВОЗДЕЙСТВИЯ
- ПРИ НЕВРАЛГИИ ЛИЦЕВОГО НЕРВА
- В ПЕРИОД КУРСА ХИМИЧЕСКИХ ПИЛИНГОВ, ФММТ, МИКРОДЕРМАБРАЗИИ, МЕЗОТЕРАПИИ И ДРУГИХ МАЛОИНВАЗИВНЫХ ПРОЦЕДУР.
- В РАННЕМ ПОСТОПЕРАЦИОННОМ ПЕРИОДЕ ПОСЛЕ ПЛАСТИЧЕСКИХ ОПЕРАЦИЙ.

- НЕ РЕКОМЕНДУЕТСЯ ПРОВОДИТЬ ПРОЦЕДУРУ ПРИ ГРИППЕ, ОРВИ, ОБОСТРЕНИИ ГЕРПЕСА И ЛИХОРАДОЧНЫХ СОСТОЯНИЯХ.





 **SMARTBUY**
профессиональная косметика • оборудование • мебель



МОСКВА 7 (495) 565-38-74, РЕГИОНЫ 8 (800) 775-82-76 (звонок бесплатный)



www.smartbuy.ru