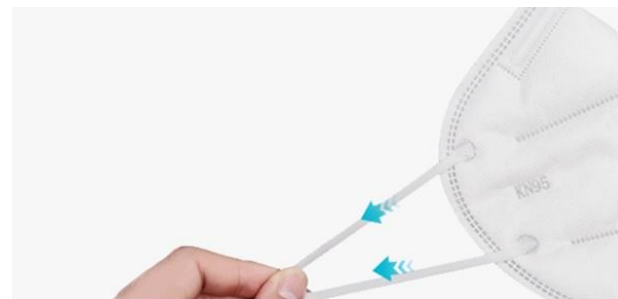
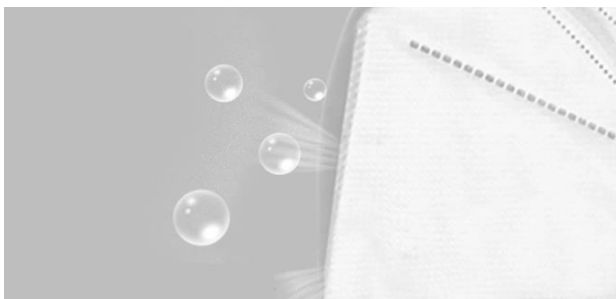


# GÉZATONE



# KN95

.....

МАСКА ЗАЩИТНАЯ ИЗ НЕТКАНОГО МАТЕРИАЛА  
ДЛЯ БЫТОВЫХ ЦЕЛЕЙ

МАСКА ЗАЩИТНАЯ

## НАЗНАЧЕНИЕ

МАСКА KN95 РЕКОМЕНДУЕТСЯ ДЛЯ ИСПОЛЬЗОВАНИЯ ПРИ СЕЗОННЫХ ВИРУСНЫХ ЗАБОЛЕВАНИЯХ, ПЕРЕДАЮЩИХСЯ ВОЗДУШНО-КАПЕЛЬНЫМ ПУТЕМ, ПРИ КОНТАКТЕ И РАБОТЕ С АЭРОЗОЛЯМИ, А ТАКЖЕ ПРИ УБОРКЕ И ВИДАХ ДЕЯТЕЛЬНОСТИ, ТРЕБУЮЩИХ ДОПОЛНИТЕЛЬНОЙ БАРЬЕРНОЙ ЗАЩИТЫ.



» ЗАЩИТА ОТ ПЫЛИ И ЧАСТИЦ ГРЯЗИ ВО ВРЕМЯ РЕМОНТА ИЛИ ГЕНЕРАЛЬНОЙ УБОРКИ



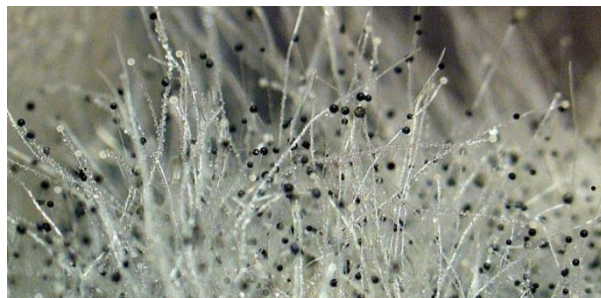
» ЗАЩИТА ПРИ СЕЗОННЫХ ВИРУСНЫХ ЗАБОЛЕВАНИЯХ, ПЕРЕДАЮЩИХСЯ ВОЗДУШНО-КАПЕЛЬНЫМ ПУТЕМ



» ЗАЩИТА ОРГАНОВ ДЫХАНИЯ ОТ АЭРОЗОЛЕЙ, ПРИ РАБОТЕ, КОНТАКТЕ ИЛИ АЭРОЗОЛЬНОМ ЗАГРЯЗНЕНИИ ВОЗДУХА



» ЗАЩИТА ОТ ДЫМА, СМОГА, ПЫЛИ ПРИ НЕБЛАГОПРИЯТНОЙ ЭКОЛОГИЧЕСКОЙ ОБСТАНОВКЕ



» ЗАЩИТА ОТ ВДЫХАНИЯ СПОР ПЛЕСЕНИ, ГРИБОВ И ЗАЩИТА ОТ ПЫЛЬЦЫ В ПЕРИОД ЦВЕТЕНИЯ



» ЗАЩИТА ОРГАНОВ ДЫХАНИЯ ПРИ АКТИВНЫХ ЗАНЯТИЯХ СПОРТОМ (БЕГ, ЕЗДА НА ВЕЛОСИПЕДЕ)

МАСКА ЗАЩИТНАЯ

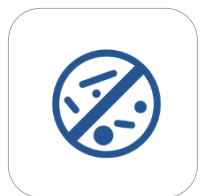
## ХАРАКТЕРИСТИКИ



Артикул 706203

МАСКА KN95 ПРЕДНАЗНАЧЕНА ДЛЯ ИСПОЛЬЗОВАНИЯ В ОБЩЕСТВЕННЫХ МЕСТАХ, ОФИСАХ, ПРЕДПРИЯТИЯХ, ТРАНСПОРТЕ, В МЕСТАХ СКОПЛЕНИЯ ЛЮДЕЙ, ТОРГОВЫХ ЦЕНТРАХ И ДРУГИХ ПРОСТРАНСТВАХ.

- НОСОВОЙ ФИКСАТОР И ЭЛАСТИЧНЫЕ КРЕПЛЕНИЯ ОБЕСПЕЧИВАЮТ КОМФОРТНОЕ НОШЕНИЕ И ПОВЫШАЮТ УРОВЕНЬ ЗАЩИТЫ ЗА СЧЕТ ПЛОТНОГО ПРИЛЕГАНИЯ К ЛИЦУ.
- БЛАГОДАРЯ УНИВЕРСАЛЬНЫМ РАЗМЕРАМ, ПОДХОДИТ КО ВСЕМ РАЗМЕРАМ И ТИПАМ ЛИЦА.
- ВНУТРЕННИЙ ГИПОАЛЛЕРГЕННЫЙ СЛОЙ НЕ РАЗДРАЖАЕТ КОЖУ И НЕ ОСТАВЛЯЕТ СЛЕДОВ НА ЛИЦЕ
- БЛАГОДАРЯ ОСОБЕННОСТЯМ КОНСТРУКЦИИ, ФОРМИРУЕТСЯ ЗАЩИТНЫЙ БАРЬЕР ОТ ВРЕДНЫХ ЧАСТИЦ РАЗМЕРОМ 0,03 МИКРОН.
- ЦИФРА 95 ОЗНАЧАЕТ, ЧТО РЕСПИРАТОР ЗАЩИЩАЕТ ОТ 95% ЧАСТИЦ, ЧТО СООТВЕТСТВУЕТ ЕВРОПЕЙСКОМУ КЛАССУ ЗАЩИТЫ FFP2, МАРКИРОВКА N ГОВОРИТ О ТОМ, ЧТО МАСКА НЕ УСТОЙЧИВА К ВОЗДЕЙСТВИЮ МАСЛА.



ЗАДЕРЖИВАЕТ  
**95%**  
ВРЕДНЫХ ЧАСТИЦ



НОСОВОЙ  
ФИКСАТОР



5  
ЗАЩИТНЫХ  
СЛОЁВ



НЕ  
ЗАТРУДНЯЕТ  
ДЫХАНИЕ



ЭЛАСТИЧНЫЕ  
ЗАУШНЫЕ  
КРЕПЛЕНИЯ



УНИВЕРСАЛЬНАЯ  
ФОРМА ДЛЯ  
ЛЮБОГО ТИПА ЛИЦА



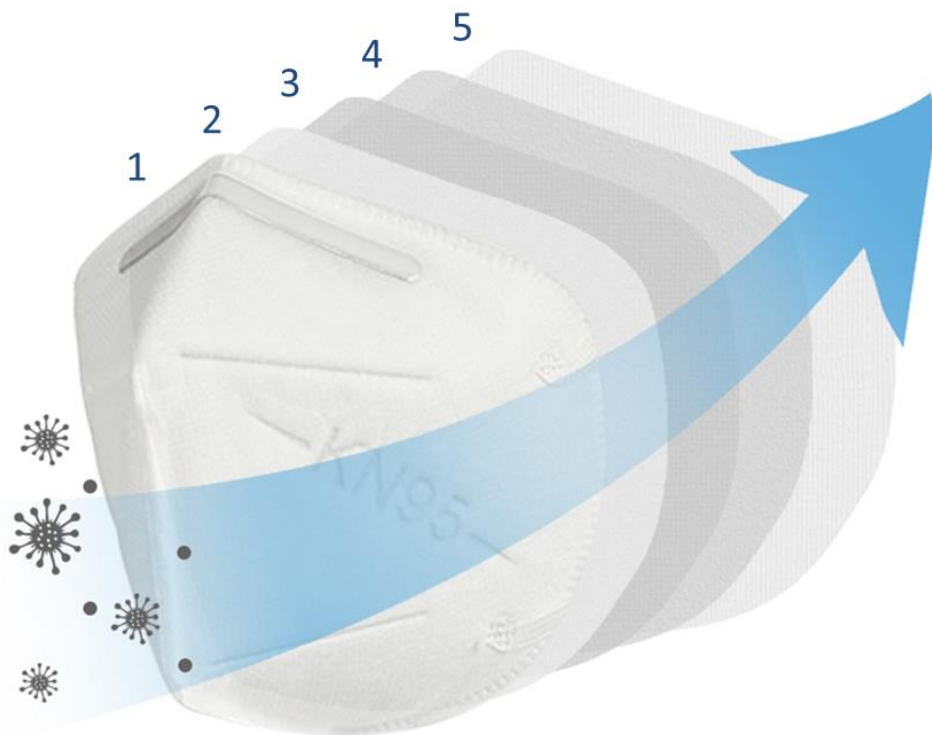
МНОГОРАЗОВОЕ  
ПРИМЕНЕНИЕ



КОМФОРТНОЕ  
ИСПОЛЬЗОВАНИЕ

## 5 ЗАЩИТНЫХ СЛОЁВ

МАСКА KN95 ДЛЯ МНОГОКРАТНОГО ИСПОЛЬЗОВАНИЯ, ЗАДЕРЖИВАЕТ 95% ТВЕРДЫХ И БИОЛОГИЧЕСКИХ ЧАСТИЦ. ЧИСТОТУ ВДЫХАЕМОГО ВОЗДУХА ОБЕСПЕЧИВАЮТ 5 СЛОЕВ ИЗ ХЛОПКА, НЕТКАНОГО МАТЕРИАЛА И ВЫСОКОТЕХНОЛОГИЧНОЙ ФИЛЬТРУЮЩЕЙ ТКАНИ MELTBLOWN.



**1 СЛОЙ** – ВНЕШНИЙ, ИЗОЛИРУЕТ КРУПНЫЕ ЧАСТИЦЫ, ИЗГОТОВЛЕН ИЗ НЕТКАНОГО МАТЕРИАЛА

**2 СЛОЙ** – РАССЕИВАЮЩИЙ, ИЗОЛИРУЕТ МЕЛКИЕ ЧАСТИЦЫ, ИЗГОТОВЛЕН ИЗ ХЛОПКА

**3 и 4 СЛОИ** – ФИЛЬТРУЮЩИЕ, ЗАДЕРЖИВАЮТ 95% ЧАСТИЦ, ИЗГОТОВЛЕННЫ ИЗ МАТЕРИАЛА MELTBLOWN.

**5 СЛОЙ** – ВНУТРЕННИЙ ИЗ МЯГКОГО НЕТКАНОГО МАТЕРИАЛА, ПРИЛЕГАЕТ НЕПОСРЕДСТВЕННО К ЛИЦУ, НЕ ВЫЗЫВАЕТ РАЗДРАЖЕНИЯ И АЛЛЕРГИЧЕСКИХ РЕАКЦИЙ.



ПОЛНОЕ  
ПРИЛЕГАНИЕ  
К ЛИЦУ



ЗАДЕРЖИВАЕТ  
ЧАСТИЦЫ  
ДО **0,03**  
МИКРОН



ФИЛЬТРУЮЩАЯ  
ТКАНЬ  
MELTBLOWN



ОБЛАДАЕТ  
ВЛАГО-  
СТОЙКОСТЬЮ

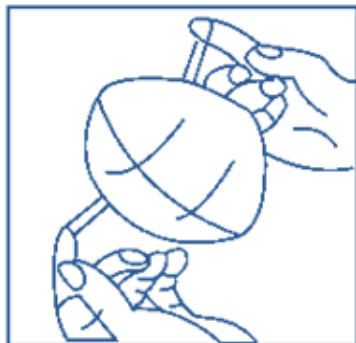
Артикул 706203

## КАК ИСПОЛЬЗОВАТЬ

РУКИ ДОЛЖНЫ БЫТЬ ЧИСТО ВЫМЫТЫ С МЫЛОМ ИЛИ ОБРАБОТАНЫ САНИТАЙЗЕРОМ ПЕРЕД НАДЕВАНИЕМ МАСКИ.

НЕ ТРОГАЙТЕ РУКАМИ ВНУТРЕННЮЮ ПОВЕРХНОСТЬ. ДЕРЖИТЕ МАСКУ ЗА РЕЗИНКИ.

ЕСЛИ МАСКА ПРОМОКЛА, ДЕФОРМИРОВАЛАСЬ ИЛИ ИСПАЧКАЛАСЬ, А ТАКЖЕ ЕСЛИ СТАЛО ТРУДНО ДЫШАТЬ, МАСКУ НУЖНО СРАЗУ ЗАМЕНИТЬ.



ИЗВЛЕКИТЕ МАСКУ ИЗ  
УПАКОВКИ, РАЗВЕРНИТЕ.  
НЕ КАСАЙТЕСЬ РУКАМИ  
ВНУТРЕННЕЙ СТОРОНЫ



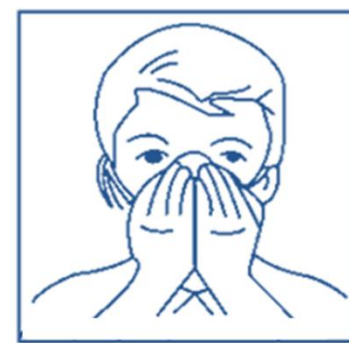
ПРИЛОЖИТЕ  
МАСКУ К ЛИЦУ



ЗАКРЕПИТЕ ЭЛАСТИЧНЫЕ  
ПЕТЛИ - ФИКСАТОРЫ  
ЗА УШАМИ



ПЛОТНО ЗАКРЕПИТЕ  
ФИКСАТОР НА  
ПЕРЕНОСИЦЕ



ПРОВЕРЬТЕ ПЛОТНОСТЬ  
ПРИЛЕГАНИЯ МАСКИ К  
ЛИЦУ



ОПТИМАЛЬНЫМ ВАРИАНТОМ ЗАЩИТЫ ОТ ЗАБОЛЕВАНИЙ, ПЕРЕДАЮЩИХСЯ ВОЗДУШНО-КАПЕЛЬНЫМ ПУТЁМ, ЯВЛЯЕТСЯ КОМБИНАЦИЯ ПРАВИЛЬНОГО ИСПОЛЬЗОВАНИЯ МАСКИ С СОБЛЮДЕНИЕМ ПРАВИЛ ЛИЧНОЙ ГИГИЕНЫ И СОЦИАЛЬНОЙ ДИСТАНЦИИ.

МАСКА ЗАЩИТНАЯ

## ВАЖНО



Артикул 706203



- ВРЕМЯ НЕПРЕРЫВНОГО НОШЕНИЯ МАСКИ 2 – 3 ЧАСА. ПОСЛЕ ЧЕГО МАСКУ РЕКОМЕНДУЕТСЯ ЗАМЕНИТЬ.
- ПРИ ПОВТОРНОМ НАДЕВАНИИ МАСКИ НУЖНО ПРЕДВАРИТЕЛЬНО ОСМОТРЕТЬ ЕЕ И УДОСТОВЕРИТЬСЯ, ЧТО МАСКА НЕ ПОВРЕЖДЕНА И НЕ ИСПАЧКАНА.
- ЕСЛИ МАСКА СТАЛА ВЛАЖНОЙ ОТ ДЫХАНИЯ, ЕЕ МОЖНО СУШИТЬ В РАСПРАВЛЕННОМ ВИДЕ НА ЧИСТОЙ САЛФЕТКЕ В ХОРОШО ПРОВЕТРИВАЕМОМ ПОМЕЩЕНИИ 30-60 МИНУТ.
- НЕ ТРОГАЙТЕ МАСКУ ГРЯЗНЫМИ РУКАМИ
- ДЕЗИНФЕКЦИЯ РУК ДОЛЖНА ПРОВОДИТЬСЯ ДО И ПОСЛЕ ЛЮБОГО КОНТАКТА С МАСКОЙ.
- МАСКУ ПОСЛЕ ЗАМЕНЫ ПОМЕСТИТЕ В ЧИСТЫЙ КОНТЕЙНЕР С ВЕНТИЛЯЦИЕЙ (БУМАЖНЫЙ ПАКЕТ), ПРЕДВАРИТЕЛЬНО СЛОЖИВ МАСКУ ПО ЛИНИЯМ СГИБА ТАК, ЧТОБЫ ВНУТРЕННИЕ ЧАСТИ МАСКИ ПЛОТНО ПРИЛЕГАЛИ ДРУГ К ДРУГУ. ПОСЛЕ ЭТОГО ТЩАТЕЛЬНО ОБРАБОТАЙТЕ РУКИ.
- МНОГОКРАТНО ИСПОЛЬЗОВАТЬ МОЖНО ТОЛЬКО СУХУЮ, ЧИСТУЮ МАСКУ, ОБРАБОТАННУЮ ГОРЯЧИМ ПАРОМ ИЛИ УЛЬТРАФИОЛЕТОМ.
- МАСКИ НЕ РЕКОМЕНДУЕТСЯ НОСИТЬ ДЕТЯМ И ЛЮДЯМ, КОТОРЫЕ ИСПЫТЫВАЮТ ТРУДНОСТИ С ДЫХАНИЕМ.

